



RELATÓRIO DE **SUSTENTABILIDADE** *2024*



SUMÁRIO

1

Sobre o Relatório

Destaques ESG 2024

2

Mensagem do Presidente

Você sabe como cada unidade da Artecola contribui para a sustentabilidade?

3

Definição da Estratégia ESG

4

Quem somos: Institucional Artecola

Cultura Meta: o movimento que transforma o futuro
Estrutura de Governança Corporativa

5

Química multilatina e catalisadora da transformação.

Ética e integridade
Gestão de conflitos de interesse
Inovação, sustentabilidade, qualidade e segurança
Desempenho Econômico
Cadeia de Fornecimento

6

Química da inovação sustentável

Gestão de Produtos Perigosos
Economia Circular e Logística Reversa
Resíduos
Água e Efluentes
Energia
Emissões de GEEs
Segurança das Operações

7

Química que une e desenvolve pessoas

Investimento em Desenvolvimento
Relações com a Comunidade

SOBRE O RELATÓRIO



APRESENTAMOS, COM ENTUSIASMO, O 4º RELATÓRIO DE SUSTENTABILIDADE DA ARTECOLA.

GRI 2-2 | 2-3

Esta nova edição do nosso Relatório de Sustentabilidade marca mais um passo em nossa jornada ESG, trazendo uma abordagem ainda mais próxima das realidades e conquistas de cada unidade da empresa.

Nosso objetivo é compartilhar, de forma transparente e estruturada, as iniciativas que têm impulsionado a sustentabilidade em nossas operações, com foco especial nas ações realizadas ao longo de 2024 – ano-base deste relatório.

O período de referência considerado vai de 1º de janeiro a 31 de dezembro de 2024, e esta publicação segue o ciclo anual de reporte.

Acreditamos que o desenvolvimento empresarial deve caminhar lado a lado com a responsabilidade ambiental, social e econômica. Por isso, seguimos comprometidos com a integração da sustentabilidade em todas as esferas do nosso negócio, da governança à produção, das relações com colaboradores aos vínculos com clientes, fornecedores e comunidades.

Neste relatório, você encontrará uma leitura mais individualizada, que reflete os avanços específicos de cada unidade. Apresentamos os projetos, resultados e desafios do período, demonstrando como cada frente de atuação tem contribuído para o nosso propósito maior: gerar valor de forma responsável, inovadora e colaborativa.

O contato para dúvidas, comentários ou sugestões sobre este relatório é o e-mail: marketing@artecola.com.br. O diálogo com nossos públicos é parte essencial da nossa evolução.

Caso existam alterações significativas em relação aos ciclos anteriores de reporte, como mudanças na estrutura dos capítulos, ampliação da cobertura ou reformulação de indicadores, elas serão sinalizadas ao longo do documento, com as devidas contextualizações.

Explore. Inspire-se. Participe.
Boa leitura!



DESTAQUES ESG 2024

Revestimento sustentável em van do Mercado Livre



Primeira van brasileira 100% elétrica.

A Artecologia Extrusão contribuiu para o lançamento da primeira van 100% elétrica desenvolvida no Brasil – a Arrow ONE, da startup Arrow Mobility, de Caxias do Sul (RS). O modelo, adotado pelo Mercado Livre, recebeu placas sustentáveis da Artecologia no revestimento interno da área de carga. As chapas foram produzidas com resíduos industriais, são 100% recicláveis e contribuem para reduzir o peso do veículo, aumentando sua eficiência energética. Este projeto é um exemplo do potencial de inovação e sustentabilidade das soluções da Artecologia para o setor automotivo, que incluem biomateriais, compósitos com fibras naturais e polímeros recicláveis. A iniciativa reforça nosso compromisso com a mobilidade limpa e a economia circular, integrando sustentabilidade e desempenho em veículos de nova geração.



CLIQUE E SAIBA MAIS

ECOFIBRA® SPORT: Inovação sustentável para calçados esportivos

A Artecologia lançou o ECOFIBRA®SPORT, um biomaterial desenvolvido especialmente para calçados esportivos de alto desempenho. Produzido com fibras vegetais de cana-de-açúcar provenientes da economia circular pós-industrial, o material combina leveza, resistência mecânica e menor impacto ambiental.

Além de reduzir o peso e a espessura dos componentes, o ECOFIBRA® SPORT elimina etapas do processo produtivo, promove eficiência energética com sua baixa temperatura de aplicação e reduz a emissão de compostos voláteis (VOCs). É também 100% reciclável, viabilizando a logística reversa e reforçando o compromisso com a economia circular.

A iniciativa é resultado da nossa expertise em biomateriais e do investimento contínuo em soluções de menor impacto, cocriadas com clientes e parceiros para transformar o setor calçadista.



CLIQUE E SAIBA MAIS

Pioneirismo no uso de BioGLP: energia renovável na produção

A Artecota foi uma das primeiras indústrias brasileiras a testar o BioGLP – gás de cozinha vegetal produzido a partir de fontes renováveis, como a soja – que pode reduzir em até 80% as emissões de carbono em comparação ao GLP convencional.

Durante 15 dias, em junho de 2024, a unidade de Campo Bom/RS utilizou 8 toneladas de BioGLP no aquecimento de reatores na produção de adesivos.



O desempenho foi equivalente ao do gás tradicional, comprovando a viabilidade técnica do produto com menor impacto ambiental.

A iniciativa, desenvolvida pela Ultragaz em parceria com a USP e a Refinaria Riograndense, reforça o compromisso da Artecota com soluções energéticas limpas e com a transição para uma indústria de baixo carbono.



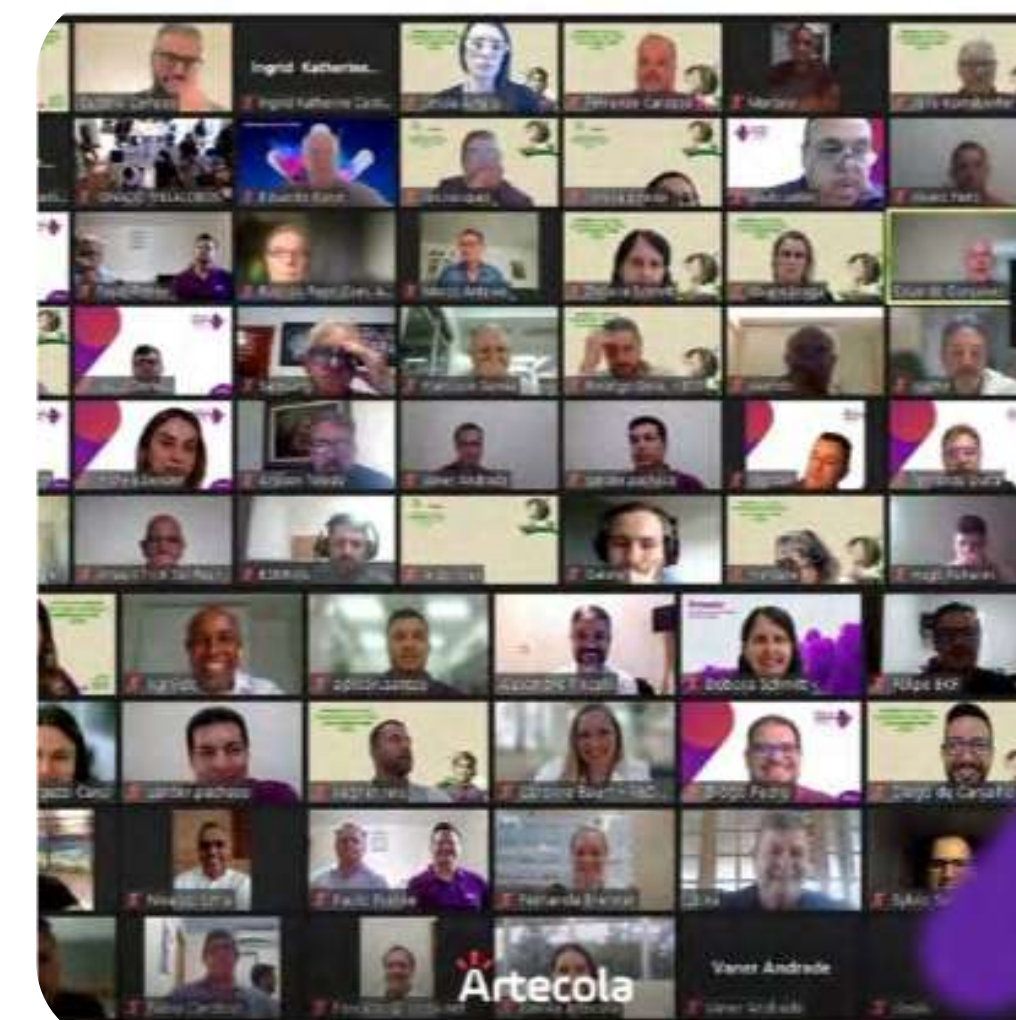
CLIQUE E SAIBA MAIS

Encontro Comercial Multilativo

Tivemos nosso ENCONTRO COMERCIAL MULTILATIVO com a participação ativa de mais de 250 pessoas conectadas nos 6 países onde estamos! A abertura do encontro ficou por conta do nosso CEO, Eduardo Kunst, cujas palavras inspiradoras guiaram o evento. A diretoria, representada por Lisiane Kunst e Leonardo Messaggi, compartilhou *insights* valiosos! Foram explorados os direcionadores estratégicos de cada país e mercado, fortalecendo os laços que nos unem em uma rede global.

Todos os participantes se encontraram para dois momentos. O primeiro, com o tema da Sustentabilidade uma reflexão sobre o papel fundamental que a Artecota desempenha na construção de um futuro mais sustentável.

Em seguida, o tema foi “Somos Todos Vendedores”, que explorou como cada um desempenha um papel crucial nesse processo.



Compromisso através da Transformação Social

Com 41 anos de história, a Fundação Francisco Xavier Kunst (FFXK) representa o compromisso da Artecola com a sustentabilidade social, tendo como pilares estratégicos a Educação de Qualidade, o Meio Ambiente e a Vida Saudável. Por meio dessas frentes, mantemos vivos os valores que nosso fundador acreditava e aplicava em seu dia a dia — promovendo ações que impactam positivamente as comunidades onde atuamos.



Entre essas iniciativas, destaca-se o Projeto Pescar – Novos Horizontes, que há mais de 25 anos transforma a realidade de jovens em situação de vulnerabilidade social. Acreditamos que investir em pessoas é construir um futuro com propósito, inclusão e oportunidades reais, alinhando nosso legado à construção de uma sociedade mais digna e sustentável.



CLIQUE E SAIBA MAIS



MENSAGEM DO PRESIDENTE



SUSTENTABILIDADE: CONVICÇÃO QUE NÃO MUDA NA ARTECOLA

GRI 2-22

A Artecola é uma empresa com mais de sete décadas de atuação. E temos orgulho de dizer que a Sustentabilidade é trabalhada por nós por convicção. Desde a origem, em 1948, nosso fundador Francisco Xavier Kunst sempre teve uma preocupação muito grande em não trabalhar apenas por resultado econômico. Ao lado dele, o impacto social e ambiental são questões fundamentais para dar condições de vida para esta e para as futuras gerações. Essa convicção da Artecola não muda.

Para seguirmos com nossas convicções, porém, algumas mudanças precisam acontecer. E a transformação tem sido nossa meta, nos últimos anos. Temos nos empenhado em promover uma grande transformação cultural na empresa. Atuamos para unir e desenvolver pessoas. Por isso, procurávamos por uma transformação que fosse protagonizada pelas pessoas. Encontramos no Capital Cultural a oportunidade para fortalecer este ativo estratégico, qualificando ainda mais a gestão da nossa companhia.

Depois de etapas de diagnóstico, análises e validação de informações, em 2024 passamos

a implantar a Cultura Meta Artecola. Ela está embasada em quatro pilares: Melhoria Contínua, Excelência Operacional, Marcar a Diferença e Desenvolvimento Sustentável.

A Cultura Meta também ressignificou o Propósito da companhia: Unimos o que junto tem mais valor do que separado.

Unir é a nossa essência, em todos os processos! Em 2024, ampliamos nosso programa Somos Multiculturais para todos os países, buscando alcançar cada vez mais a inclusão e a diversidade em nossa Artecola Multilatina. É uma forma de unir e promover o equilíbrio entre as diferenças. Unimos desenvolvimento e sustentabilidade quando desenvolvemos produtos como o Artedur ECO, um contraforte para calçados de segurança que promoveu a migração do segmento para uma produção mais sustentável. Uma inovação que reduziu em 50 toneladas a quantidade de resíduos que o setor gerava em apenas um ano, e foi reconhecida com o Prêmio Lançamentos FIMEC de Sustentabilidade. Completamos 76 anos em um período emblemático, quando o Rio Grande do Sul, sede da nossa Matriz, enfrentava a maior enchente de sua história. E mais uma vez nos focamos em unir, atuando ao lado da Nossa Gente para amenizar os danos causados pela tragédia ambiental.

Tudo isso está apresentado neste Relatório de Sustentabilidade, que chega também com mais espaço para cada país onde mantemos atividades, demonstrando o crescimento sustentável em cada uma de nossas unidades. Nele, reforçamos nosso compromisso firmado desde a fundação da Artecola, de não dissociar o social do ambiental e do econômico.

O conceito ESG faz parte da nossa cultura, desde a origem. E é nosso compromisso permanente para o futuro.

EDUARDO KUNST

Presidente Executivo





MENSAGEM DA DIRETORA EXECUTIVA

Na Artecola, a sustentabilidade é um de nossos pilares estratégicos e está presente em todas as nossas ações do dia a dia. Isso se traduz no compromisso com a responsabilidade social, por meio de iniciativas como o Projeto Pescar, através de nossa fundação FXK, no desenvolvimento de produtos cada vez mais sustentáveis, como nossas linhas Afix Green e ECO, e na promoção ativa da diversidade e inclusão em nossas equipes. Acreditamos que cuidar do planeta também significa construir uma sociedade mais equitativa e preparada para um futuro melhor.

**LISIANE
KUNST**



MENSAGEM DIRETOR FINANCEIRO CORPORATIVO (CFO)

A sustentabilidade faz parte dos nossos negócios e da nossa cultura, com o envolvimento direto dos nossos times. Como consequência, geramos impactos positivos em nossos clientes, fornecedores e nas comunidades onde estamos inseridos. Assim trabalhamos na Artecola. Buscamos a eficiência na gestão para podermos desenvolver novos projetos e crescimento alinhados com a visão sustentável da companhia.

**LEONARDO
MESSAGGI**

VOCÊ SABE COMO CADA UNIDADE DA ARTECOLA CONTRIBUI PARA A SUSTENTABILIDADE?

A Estratégia ESG da Artecola tem como premissa integrar sustentabilidade aos negócios de forma transversal, com foco em inovação responsável, eficiência operacional, desenvolvimento humano e impacto positivo nas comunidades onde atuamos. Em 2024, cada unidade internacional contribuiu com iniciativas relevantes para esse compromisso, respeitando as particularidades locais e ao mesmo tempo alinhando-se aos objetivos globais da companhia.

Conheça a seguir o que cada unidade desenvolveu ao longo de 2024.



BRASIL

Inovação com impacto positivo

No Brasil, a sustentabilidade é parte estrutural do jeito Artecola de fazer negócios. É aqui que se desenvolvem soluções que impactam positivamente toda a companhia, da criação de produtos até as políticas internas, passando pela gestão de pessoas, cultura organizacional e relacionamento com o mercado.

Em 2024, consolidamos essa trajetória com importantes avanços. Um deles foi o desenvolvimento do contraforte AFIX Artedur ECO, um exemplo de inovação com impacto real. A solução alia alta performance, logística reversa, biomateriais e economia circular, sendo adotada por mais de 60% do mercado nacional de calçados de segurança. Com ela, evitamos o descarte de cerca de 50 toneladas de resíduos apenas no primeiro ano, reaproveitando sobras de corte e incorporando resíduos de outras cadeias produtivas. A conquista do Prêmio Lançamentos/FIMEC 2025 na categoria Sustentabilidade reforça sua relevância.

Daqui nasce a energia que move nossa cultura, nossa estratégia e nossa transformação.

Mas esse é apenas um dos muitos exemplos que demonstram como a sustentabilidade guia nossa atuação. Nas unidades brasileiras, temos promovido melhorias estruturais para reduzir o consumo de energia, valorizado resíduos, priorizado matérias-primas recicladas e investido em ações sociais e culturais, como programas de voluntariado e iniciativas de inclusão.

A Cultura Meta, fortalecida em toda a organização, tem sido essencial para criar um ambiente colaborativo e engajado. Os próprios colaboradores reconhecem a sustentabilidade como um dos principais valores da empresa, superando até mesmo a rentabilidade em importância. Isso mostra o quanto a pauta ambiental, social e de governança está enraizada em nosso DNA.

Além disso, reforçamos nosso compromisso por meio da manutenção da certificação ISO 9001:2015 e da conquista do selo Origem Sustentável – nível Diamante, o mais alto

reconhecimento em sustentabilidade do setor calçadista, que avalia critérios rigorosos de gestão responsável, inovação, cultura organizacional e impacto ambiental.

A partir da inovação sustentável, a Artecola Brasil vem efetivamente transformando projetos em oportunidades. Quando aplicamos resíduo na criação de um novo produto, quando criamos uma solução sustentável que surpreende o cliente, do outro lado conquistamos um parceiro que se orgulha por ter em sua cadeia de fornecedores uma empresa com o viés da sustentabilidade.

Artecola Brasil – Prêmio Lançamentos/FIMEC 2025



CLIQUE E SAIBA MAIS



Artecola Brasil – Prêmio Lançamentos/FIMEC 2025

DESTAQUES



50 toneladas de resíduos evitados em 2024 com reaproveitamento total das sobras de corte.



Vencedor do Prêmio Lançamentos/FIMEC 2025 na categoria Sustentabilidade.



Mais de 60% do mercado de calçados de segurança já utiliza o contraforte Afix Artedur ECO.



Produto reciclado, reciclável e com rejeitos totalmente reaproveitados.



Composição aceita biomassa e incorpora resíduos de outras cadeias produtivas.



Desempenho superior ao dos contrafortes tradicionais impregnados, com maior durabilidade e conforto.



Solução de economia circular aplicada em escala industrial.



Inovação com impacto ESG: ganhos ambientais, sociais e de governança.



Como forma de consolidar a nossa atuação sustentável, no Brasil destacamos a manutenção da Certificação ISO 9001:2015, que garante a qualidade dos processos, e o selo Origem Sustentável – nível Diamante, o mais alto reconhecimento em sustentabilidade no setor calçadista.



Em 2024, a sustentabilidade deixou de ser apenas um diferencial competitivo para se consolidar como um valor central da Artecola. Cada vez mais, temos sido reconhecidos por clientes e parceiros pelo nosso compromisso genuíno com práticas responsáveis, o que tem gerado novos negócios e fortalecido parcerias.

Nas nossas plantas, avançamos em projetos relevantes, como o desenvolvimento de produtos com matéria-prima reciclada, a redução de consumo energético, a valorização de resíduos e melhorias ambientais estruturais. Também intensificamos ações sociais e de engajamento interno, com foco na cultura de pertencimento e na retenção de talentos.

Ver nossos colaboradores apontando a sustentabilidade como um dos principais valores da empresa – acima até da rentabilidade – confirma que estamos no caminho certo. O futuro da Artecola passa pela integração entre inovação, responsabilidade e consciência coletiva. E é com essa visão que seguimos evoluindo.

Eduardo Gonçalves
Gerente Geral Artecola Brasil

CHILE

Sustentabilidade com estratégia e pioneirismo

Na unidade chilena, a sustentabilidade ganhou ainda mais força com a definição de diretrizes claras e ações coordenadas. Em 2024, a equipe avançou na consolidação da agenda ESG ao estabelecer um plano estruturado de sustentabilidade, com metas e compromissos que orientam decisões e projetos em médio e longo prazos. Esse movimento estratégico foi impulsionado pela adesão ao Círculo de Empresas da Panamericana Norte (Cirpan), em parceria com a Agência de Sustentabilidade e Mudança Climática do governo do Chile. A participação fortalece o vínculo da Artecola com políticas públicas e amplia o diálogo com outras empresas comprometidas com o desenvolvimento sustentável da região.

Entre outras ações implantadas na unidade, destaca-se a substituição total das empilhadeiras a combustíveis fósseis por modelos elétricos, além de um investimento expressivo em inspeção e manutenção elétrica, que resultou em uma redução de 50% no consumo de energia da planta.



A unidade também ampliou o uso de embalagens com 30% de conteúdo reciclado, iniciou o processo de certificação ISO 14001 e deu início à quantificação de sua pegada de carbono e hídrica.

Seguimos construindo o futuro com segurança, cultura e propósito.

A gestão de resíduos ganhou destaque com a implementação de pontos de coleta seletiva em áreas operacionais e administrativas e com o envio de um plano à autoridade sanitária para atingir o *status* de aterro zero. Em paralelo, os colaboradores participaram de capacitações sobre sustentabilidade e consumo consciente, reforçando o engajamento interno. No eixo social, o programa “Somos Multiculturales” gerou impacto positivo por meio de doações a instituições de acolhimento, ações com escolas locais, reinserção de pessoas privadas de liberdade e apoio à população idosa – tudo em parceria com a municipalidade de Quilicura.

A Artecola Chile trabalha para ser pioneira em estar à frente. Já reduzimos consumo de água e de energia não renovável para neutralizar emissões de Carbono. Criamos produtos inovadores à base d'água. Reduzimos a geração de resíduos sólidos. Em sintonia com governo e clientes, compartilhamos um grande aprendizado.



CLIQUE E SAIBA MAIS

DESTAQUES



Redução de 50% no consumo de energia elétrica da planta;



Substituição de 100% das empilhadeiras por modelos elétricos;



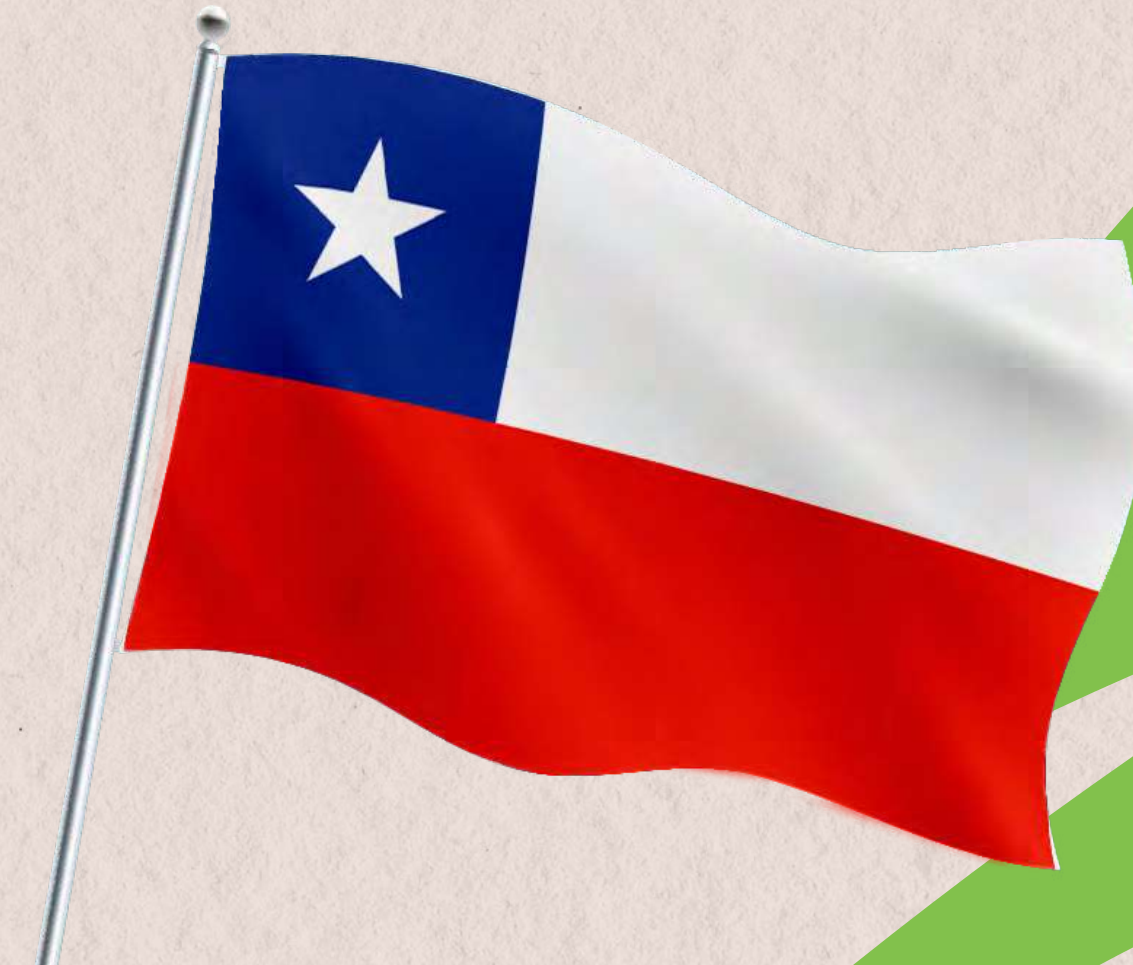
Embalagens com 30% de material reciclado;



Parceria com a municipalidade de Quilicura e lançamento do programa “Somos Multiculturales”.



No Chile, demonstramos padronização e eficiência na gestão da qualidade por meio da Certificação da ISO 9001:2015.



Em 2024, demos um passo decisivo rumo a um futuro mais sustentável. Implementamos um plano robusto de sustentabilidade, com ações concretas como a substituição de empilhadeiras movidas a combustíveis fósseis por modelos elétricos, o aumento do uso de materiais reciclados em nossos baldes e embalagens, além de avanços em eficiência energética que nos permitiram reduzir em 50% o consumo de eletricidade da planta.

Também iniciamos o plano para nos tornarmos uma operação de aterro zero e engajamos nossos times em capacitações sobre pegada de carbono, pegada hídrica

e eficiência. Ao lado de parceiros institucionais como o Círculo de Empresas Panamericana Norte e a Agência de Sustentabilidade e Mudança Climática do Chile, seguimos comprometidos com uma atuação pioneira e responsável.

Estamos certos de que esse é apenas o começo de uma jornada que vai além dos resultados ambientais: é sobre impacto positivo, legado e colaboração.

Paulo Renato Ferreira
Gerente Geral Artecola Chile

COLÔMBIA

Estruturação ESG e inovação com impacto

A unidade da Artecola na Colômbia evoluiu significativamente em 2024 no fortalecimento de sua governança ESG e no desenvolvimento de soluções sustentáveis. Um dos pilares desse avanço foi a estruturação de um sistema interno de indicadores ESG, com metas claras para resíduos, clima organizacional, energia, produtos e segurança do trabalho.

Entre os projetos de destaque está o Recopac, focado na reutilização de embalagens industriais e na promoção da economia circular. Também foi estruturado o projeto para instalação de painéis solares, que deve suprir até 25% da energia da planta, e realizada a substituição de motores antigos por modelos de alta eficiência energética, resultando em ganhos expressivos de performance e economia.

Na frente de produtos, houve a substituição de ftalatos por aditivos menos tóxicos, como os citratos, resultando em uma linha de adesivos com menor impacto

*Nosso crescimento vai além dos números.
É humano, coletivo e cheio de possibilidades.*

ambiental e maior segurança química. Foram lançados 15 novos produtos com foco em sustentabilidade, especialmente nas linhas de madeira e embalagens.

A unidade também intensificou campanhas internas de sensibilização e participou de ações comunitárias, como as campanhas Recobotella e Tapas para Sanar. O programa “Somos Multiculturales” foi implementado com quatro ações de voluntariado ao longo do ano. A sustentabilidade passou a ser tema recorrente nos “minutos de segurança” e nas reuniões gerenciais, consolidando-se como parte da cultura organizacional da unidade colombiana.

A sustentabilidade é parte da agenda estratégica de Artecola Colômbia. Investimos em projetos ambientais, sociais e de governança para gerar grandes oportunidades a nossa empresa e aos clientes. Temos um portfólio de produtos que entrega resultados ao mercado. Somente em 2024, lançamos 15 produtos sustentáveis para diferentes segmentos.

Substituição de ftalatos por aditivos mais sustentáveis



Projeto para instalação de painéis solares



DESTAQUES



Estruturação de sistema interno de indicadores ESG;



Projeto Recopac de reuso de embalagens industriais;



Início da instalação de energia solar com potencial de suprir 25% do consumo;



Lançamento de 15 produtos sustentáveis livres de ftalatos;



Ações de voluntariado e campanhas de engajamento ambiental;



Na Colômbia, demonstramos padronização e eficiência na gestão da qualidade por meio da Certificação da ISO 9001:2015.



Acreditamos que sustentabilidade se constrói com estratégia, ação e envolvimento genuíno. Em 2024, estruturamos projetos que refletem esse compromisso: desde a ampliação do uso de adesivos à base d'água e livres de ftalatos, passando pela instalação de painéis solares para suprir até 25% de nossa demanda energética, até iniciativas sociais como voluntariado em bancos de alimentos e ações com fundações locais.

Consolidamos indicadores ESG, lançamos o programa "Somos Multiculturales" e reforçamos a economia circular com projetos como o Recopac, voltado ao reuso de embalagens industriais.

Nosso maior aprendizado foi entender que sustentabilidade vai além do compliance: é uma escolha estratégica, capaz de gerar valor para todas as partes envolvidas.

Seguimos com responsabilidade, transparência e visão de longo prazo.

Carlos Enrique Tache-Pugliese
Gerente Geral Artecola Colômbia

MÉXICO

Circularidade e energia limpa como prioridades

Em 2024, a unidade da Artecola no México enfrentou um contexto desafiador, mas manteve sua atuação alinhada à estratégia ESG da companhia. O principal destaque foi o avanço no reaproveitamento de resíduos industriais, com a reciclagem de 100% das sobras da planta de León — uma conquista significativa frente a desafios históricos relacionados ao descarte desse material.

A unidade também reforçou seu comprometimento com a redução do impacto ambiental por meio da substituição de matérias-primas potencialmente contaminantes por alternativas mais seguras e ambientalmente amigáveis. Esse processo foi acompanhado de análises técnicas e validações junto aos fornecedores, reforçando a rastreabilidade e o compromisso com a saúde ocupacional e o meio ambiente.

Unimos culturas, fortalecemos conexões e fazemos da governança um diferencial competitivo.

Em relação à energia, foi dado início à implantação de aquecedores solares para os chuveiros dos colaboradores, medida que resultou em redução imediata do consumo de gás. Também foi planejado o projeto de instalação de painéis solares para 2025, com o objetivo de tornar a planta autossuficiente em energia limpa.

As ações de engajamento interno incluíram campanhas educativas sobre economia de água e energia, além do reforço na coleta e destinação de resíduos como papelão, plásticos e metais. Esses materiais foram encaminhados a recicladores autorizados, fortalecendo a cadeia local de reciclagem.

O monitoramento de indicadores como consumo de água, geração de resíduos e emissões atmosféricas foi mantido, ampliando a base de dados para decisões mais sustentáveis.



A Artecola México está em um momento de melhoria contínua. Estamos transformando nossos processos com inovações sustentáveis, desenvolvidas a partir da pesquisa de matérias primas especiais. Apresentamos ao mercado produtos de menor impacto ambiental. E, em breve, tudo será produzido com energia 100% solar.

DESTAQUES



Reciclagem de 100% das sobras industriais da planta de León;



Substituição de matérias-primas por alternativas menos contaminantes;



Instalação de aquecedores solares para reduzir consumo de gás;



Planejamento para autossuficiência em energia solar em 2026;



Valorização de resíduos sólidos com destinação à reciclagem.



No México, além da ISO 9001:2015, contamos com a distinção ESR – Empresa Socialmente Responsável, que reconhece nosso compromisso com práticas éticas, sociais e ambientais no país.



Em 2024, trabalhamos com foco, consciência e propósito. Conseguimos reciclar 100% das sobras industriais da unidade de León e avançamos na substituição de matérias-primas por alternativas mais seguras e ambientalmente amigáveis.

Estabelecemos as bases para a implantação de energia solar na planta, projeto previsto para se consolidar em 2025, e adotamos práticas simples, mas eficazes, como o uso de aquecedores solares que reduziram significativamente o consumo de gás.

Aprendemos que pequenas ações bem executadas geram grandes impactos, tanto ambientais quanto econômicos. Nosso compromisso é claro: adotar soluções sustentáveis que funcionem na prática, com excelência operacional, mensuração de impactos e protagonismo em nossa região.

O México está pronto para avançar – com disciplina, inovação e responsabilidade.

Claudio Luis Paramo Chavez
Gerente Geral Artecola México

PERU

Bases sólidas para uma operação mais sustentável

Em 2024, a unidade da Artecola no Peru concentrou seus esforços em estruturar uma base sólida para a governança ESG, com foco em segurança do trabalho, conformidade legal, eficiência de processos e desenvolvimento de produtos mais sustentáveis. Um marco importante foi a conquista da certificação ISO 45001, em 2025, complementando as certificações já existentes de qualidade (ISO 9001), e o início do processo para obter a ISO 14001.

Do ponto de vista de produto, a unidade passou a fabricar localmente o adesivo aquoso Moplast, que anteriormente era produzido na Colômbia. A internalização da produção permitiu ampliar a participação das tecnologias à base d'água no faturamento local de 49% para 54%, reduzindo o impacto ambiental e fortalecendo a estratégia comercial da linha Afix Green.

De volta ao protagonismo, com alma vibrante e foco em crescer com sustentabilidade.

A digitalização de processos administrativos, como os fluxos de contabilidade, também contribuiu para a redução do uso de papel, enquanto ações internas buscaram conscientizar os colaboradores sobre consumo responsável de recursos. A unidade firmou parceria com a municipalidade de Huachipa para doação de materiais recicláveis com finalidades sociais, e estruturou a valorização de embalagens de matérias-primas, gerando mais de 50 mil dólares em receita com a venda para reaproveitamento.

Embora o contexto climático de Lima limite a viabilidade de soluções como energia solar, a unidade manteve as emissões das caldeiras sob controle, com manutenção preventiva e monitoramento conforme os parâmetros legais. A implementação da metodologia 5S também foi iniciada, buscando promover mais

organização, eficiência e sustentabilidade nas rotinas da operação. Com isso, a unidade peruana reafirma seu compromisso de longo prazo com a sustentabilidade, adaptando suas ações às demandas locais e às diretrizes globais da Artecola.

Estamos investindo muito para oferecer aos clientes adesivos sustentáveis.

Temos parcerias importantes fazendo esses produtos chegarem a diferentes mercados, assim como nossos laminados. Na Artecola Peru, também avançamos em sustentabilidade com saúde e segurança do trabalho. E podemos comemorar! Com uma gestão sustentável, conquistamos a certificação ISO 45001.



DESTAQUES



Certificação ISO 45001 e início do processo para ISO 14001;



Produção local do adesivo aquoso Moplast, ampliando linha sustentável;



Redução do uso de papel com digitalização de processos;



Parceria com a municipalidade de Huachipa para doação de recicláveis;



Valorização de embalagens reutilizáveis com retorno financeiro superior a US\$ 50 mil/ano.

Os resultados apresentados pelas nossas unidades demonstram que a sustentabilidade na Artecola vai muito além de iniciativas pontuais: ela está no centro da nossa estratégia corporativa. Cada case relatado com suas particularidades, desafios e soluções reforça nosso compromisso com uma atuação que une inovação, responsabilidade e impacto positivo. Essa diversidade de ações é o reflexo direto de uma governança ESG estruturada, que orienta todas as operações da Artecola Multilatina com base em uma materialidade sólida, metas claras e participação ativa da alta liderança.



Em 2024, nosso foco principal no Peru esteve voltado à criação de um ambiente de trabalho mais seguro e ao cumprimento rigoroso dos requisitos legais. A conquista da certificação ISO 45001 foi um marco importante nesse sentido. Também avançamos na oferta de soluções mais sustentáveis, como o adesivo aquoso Moplast, que ampliou significativamente a participação de tecnologias limpas no nosso portfólio, passando de 49% para 54% da receita local. Iniciamos processos de digitalização, implementamos ações internas de redução de papel, fortalecemos parcerias com a municipalidade de Huachipa para

reciclagem e doações, e estabelecemos alianças comerciais para ampliar a presença da nossa linha Afix Green no mercado. Seguimos com o comprometimento de integrar sustentabilidade às nossas rotinas, reconhecendo que o mercado peruano exige cada vez mais soluções ambientalmente responsáveis. Acreditamos no poder da evolução contínua – com responsabilidade, adaptação e inovação.

Fabio Marinho
Gerente Geral Artecola Peru



No Peru, demonstramos padronização e eficiência na gestão da qualidade por meio da Certificação da ISO 9001:2015.

DEFINIÇÃO DA ESTRATÉGIA ESG



Nossa matriz de materialidade está ancorada nos princípios da sustentabilidade, que transcendem a ideia de um único eixo central e se desdobram em três pilares fundamentais para a excelência empresarial: Governança, Social e Ambiental. Assumimos o compromisso de incorporar esses pilares em todas as nossas práticas e decisões, promovendo não apenas o desempenho econômico, mas também um legado positivo e duradouro para a sociedade e o meio ambiente.

GRI 2-23 | 2-24

Com base na análise prospectiva da Artecola nos últimos dois anos sobre os mesmos temas materiais, decidimos continuar concentrando nossos esforços na elaboração de um planejamento estratégico que priorize nossas metas. Essa abordagem nos permite acompanhar o progresso de cada compromisso assumido, os quais estão diretamente ligados aos temas materiais que identificamos. O processo de definição dos temas contou com a liderança do Comitê de Sustentabilidade, com supervisão da Alta Direção e aprovação final pelo Conselho de Sustentabilidade, demonstrando o engajamento dos mais altos níveis da governança. Pretendemos para os próximos anos revisar a materialidade seguindo as recomendações da GRI.

GRI 2-12 | 2-13 | 2-14

MATERIALIDADE:

Relembre como determinamos nossos temas prioritários

GRI 3-1 | 3-2

WORKSHOP SOBRE MATERIALIDADE

Conduzimos um workshop em conjunto com o Comitê de Sustentabilidade da Artecola para esclarecer o conceito de temas materiais e identificá-los. Este processo resultou em uma lista dos principais impactos positivos e negativos nos pilares ESG.

PESQUISA ONLINE DE MATERIALIDADE

Lançamos um questionário virtual para nossos *stakeholders*, recebendo 585 respostas. A pesquisa abrangeu diversos públicos em toda a América Latina.

BENCHMARKING INTERNACIONAL

Realizamos uma análise comparativa com a SASB e MSCI para validar nossos temas materiais, comparando-os com empresas de diferentes setores globalmente.

REVISÃO E APROVAÇÃO DOS TEMAS MATERIAIS

Apresentamos os temas à alta administração e obtivemos aprovação do Comitê Interno e Conselho de Sustentabilidade.

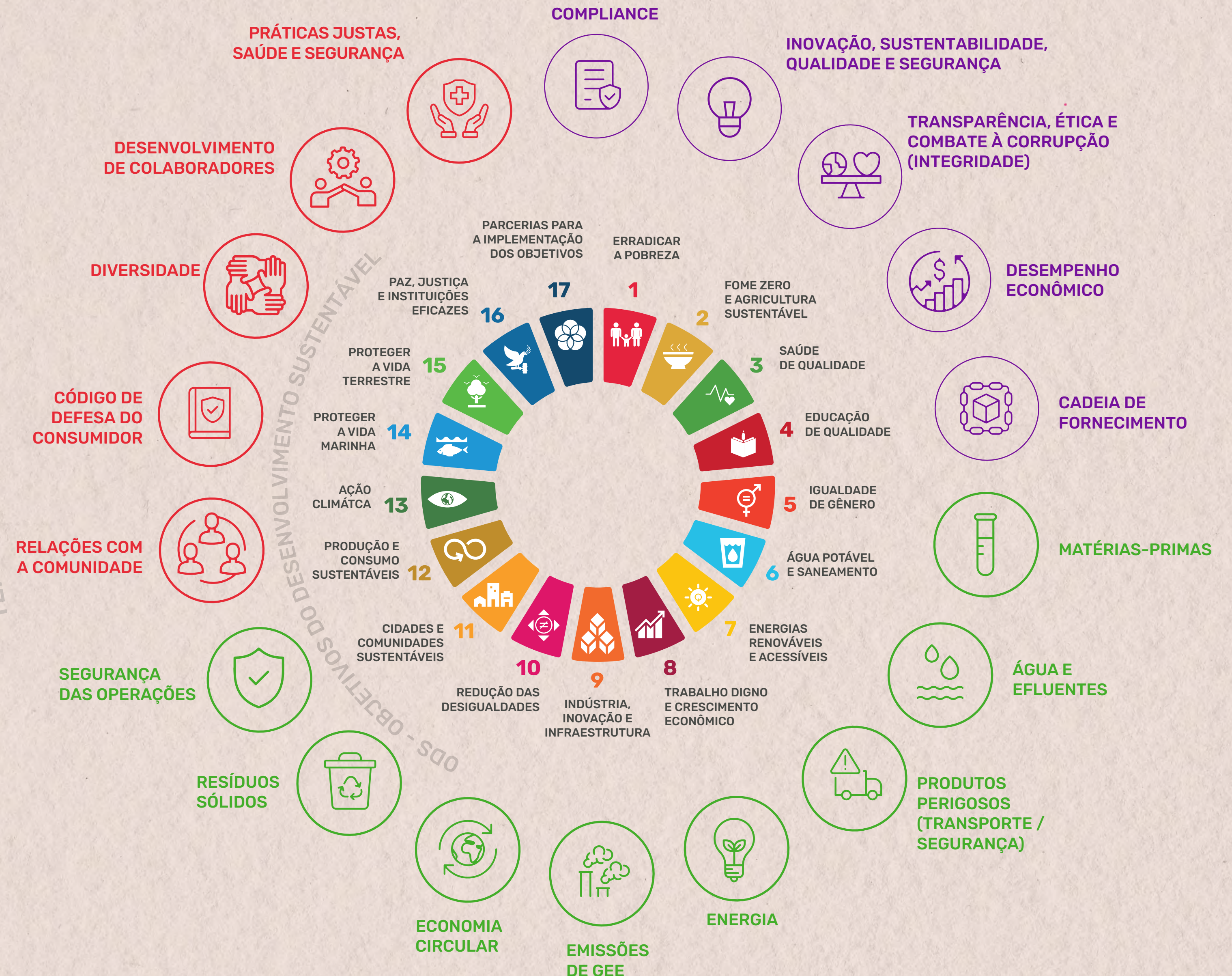
MACROTEMAS E PILARES-ESG

E QUÍMICA
DA INOVAÇÃO
SUSTENTÁVEL.

S QUÍMICA
QUE UNE E
DESENVOLVE
PESSOAS

G QUÍMICA MULTILATINA
E CATALISADORA DA
TRANSFORMAÇÃO

TEMAS MATERIAIS



Cada tema material mapeado está associado a impactos reais nos negócios, nas pessoas e no meio ambiente. Por exemplo, o pilar de inovação tem promovido ganhos em produtividade e desenvolvimento de soluções com menor impacto ambiental.

Já os temas relacionados a direitos humanos e ética contribuem para um ambiente de trabalho mais justo, mas e exigem atenção constante para mitigar riscos como discriminação ou conflitos de interesse.

A avaliação contínua desses impactos orienta nossa estratégia de sustentabilidade e nossos planos de ação.



Todos os temas são gerenciados com base em planos de ação específicos, metas monitoradas e responsabilidades atribuídas às áreas envolvidas. A estrutura de governança da sustentabilidade garante o acompanhamento periódico desses temas por meio de comitês técnicos, reuniões de desempenho e revisões estratégicas.

GRI 3-3

A governança mais elevada da Artecola participa ativamente das decisões sobre sustentabilidade. O Conselho de Sustentabilidade e a Alta Direção possuem capacitação contínua sobre temas ESG, sendo frequentemente expostos a estudos de tendência, indicadores de desempenho, fóruns externos e consultorias especializadas.

A versão final deste relatório foi revisada e aprovada por esses órgãos, assegurando o compromisso institucional com a transparência e o aprimoramento constante.

Além disso, aplicamos processos de devida diligência para prevenir, mitigar e remediar impactos adversos associados aos nossos temas materiais, em conformidade com nossa Política de Sustentabilidade e nossos compromissos éticos. Esses processos envolvem análise de riscos, definição de indicadores e monitoramento contínuo.

GRI 2-14 | 2-17 | 2-25

ENGAJAMENTO COM STAKEHOLDERS

GRI 2-29

A Artecola reconhece a importância estratégica de seus *stakeholders* e adota práticas estruturadas para garantir sua participação nas decisões ligadas à sustentabilidade. O engajamento é conduzido com base na norma AA1000, por meio de canais específicos de comunicação e consultas sobre temas materiais. A identificação dos *stakeholders* é realizada em conjunto com o Comitê de Sustentabilidade e validada pelo Conselho de Sustentabilidade, sendo revisada quando necessário. Na tabela ao lado, destacamos os principais públicos, canais de interação e áreas responsáveis:

Para evitar práticas de *greenwashing*, adotamos medidas rigorosas que asseguram total transparência e verificabilidade nas iniciativas sustentáveis previstas em nossa Política de Sustentabilidade.

Stakeholder	Canais de Engajamento	Área Responsável
Colaboradores	Endomarketing, Código de Conduta, Treinamento e Capacitações, Canal de Denúncia e Pesquisas.	DH e Comitê de Ética
Acionistas	Conselho Consultivo, Conselho Acionista, Assembleia com todos os acionistas e Newsletter mensal.	Alta Direção e Marketing
Clientes	Redes Sociais, Newsletter mensal, Consultoria Técnica, FISPQ, Canal de Denúncia e Pesquisa de Satisfação.	Marketing, Comercial e Comitê de Ética
Fornecedores e Prestadores	Seleção e Avaliação de Fornecedores, Newsletter mensal e Canal de Denúncia	Compras, Marketing e Comitê de Ética
Consumidores	Redes Sociais, Consultoria Técnica e FDS.	Marketing
Comunidade	Redes Sociais, Canal de Denúncia	Marketing e Comitê de Ética
Governo	Atendimento das legislações	Alta Direção

Agora que você conheceu alguns dos nossos cases e compreendeu como a estratégia ESG da Artecola vem sendo consolidada, é hora de aprofundar e entender como cada pilar ESG se materializa na prática, guiando nossas ações em governança, meio ambiente e responsabilidade social.

The image features a woman with short dark hair, wearing a blue hard hat and a red shirt with a white geometric pattern. She is smiling and looking upwards and to the right, holding a silver tablet. The background is a vibrant blue with large, stylized hands in shades of orange and yellow. The hands have various patterns: one with circles, one with triangles, and one with a diamond. There are also white geometric shapes like triangles and lines on the left side of the image.

QUEM SOMOS INSTITUCIONAL ARTECOLA

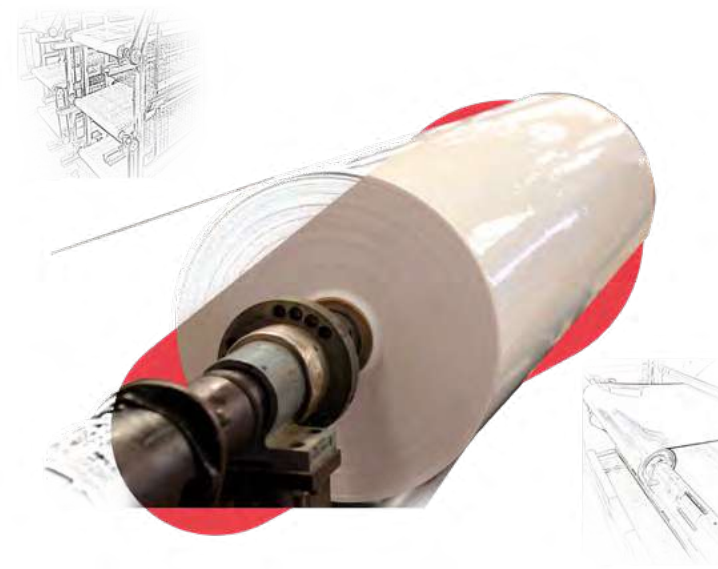
ATUAÇÃO SUSTENTÁVEL PARA UM FUTURO RENOVÁVEL.

Com mais de sete décadas de história, a Artecola é uma multinacional brasileira que construiu sua trajetória com base na inovação, na sustentabilidade e na valorização das pessoas. Referência em soluções em adesivos e laminados, a companhia atua em diversos países da América Latina, com presença produtiva no Brasil, Chile, Colômbia, México e Peru. Em relação à Argentina (unidade apresentada em outros relatórios), decidimos concentrar nossa atuação via distribuição local e exportações diretas das nossas plantas no Brasil e no Chile. Este realinhamento estratégico nos permite manter nossa presença no país, oferecendo produtos e serviços de alta qualidade para o mercado local através de nossa equipe técnica-comercial, que segue atuante no país.



CLIQUE E CONHEÇA

*Os principais marcos dos
nossos 77 anos de história*



AGRO

Oferecemos material extrudado em bobinas para uso em aviários e granjas, como esteiras de transporte de materiais. Também atuamos com adesivos para diversas aplicações.



CALÇADISTA

Nossos adesivos e laminados têm a aplicação ideal na colagem de superfícies e no processo de estruturação do calçado. Oferecemos soluções em adesivos aquosos, solvente e hot melt. Inovamos com as linhas sustentáveis de contrafortes, couraças, reforços estruturais e palmilhas de montagem.



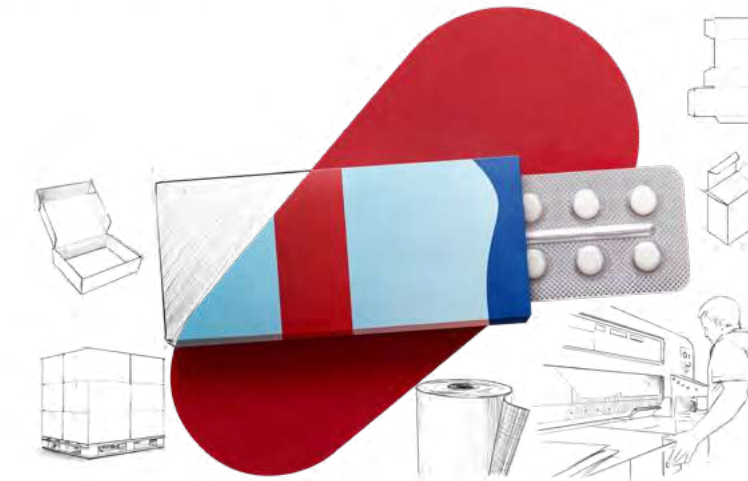
CONSTRUÇÃO

Desenvolvemos produtos sustentáveis, além dos adesivos tradicionais em base aquosa e hot melt. Também oferecemos linhas estruturais, como silicones, selantes, PUR e instantâneos.



TRANSPORTE

Além de uma linha completa de adesivos, fornecemos itens para moldagem de portas, porta-pacotes e tetos de automóveis, assim como partes de caminhões, ônibus e tratores em diversas tecnologias de polímeros, principalmente PP, PEAD e ABS.



PAPEL E EMBALAGEM

Produzimos adesivos para envase de alimentos, rotulagens de bebidas e fechamento de caixas, entre outros segmentos como os mercados de celulose e cartão (fabricação e usuários de embalagens).

VAREJO MADEIRA

Apresentamos adesivos aquosos e hotmelt para a área de marcenaria e “hobistas”, em redes de varejo e distribuição. Oferecemos também adesivos estruturais, como silicones, selantes, PUR e instantâneos.



MADEIRA

A evolução de nossos adesivos aquosos e hot melt nos levou ao mercado de móveis e madeira, inclusive com adesivos da classe D3. Somos líderes no fornecimento de hot melt para fitas de borda e atuamos no segmento de espumas para colchões e estofados.



Unidades Produtivas

A Artecola atua focada em atender seus clientes em toda América Latina. Nossas atividades são desenvolvidas com plantas próprias no Brasil e o apoio de uma rede internacional que vai do sul da Patagônia até o norte do México.

A Artecola mantém um sistema de gestão alinhado às melhores práticas internacionais, com certificações que atestam nossa busca contínua por excelência, responsabilidade socioambiental e inovação em todos os países onde atuamos. Essas certificações refletem nosso propósito de catalisar soluções de impacto positivo, com foco em qualidade, ética e sustentabilidade em todas as nossas operações na América Latina.



CLIQUE E CONFIRA

Clique nos ícones dos mapas para informações sobre as fábricas que possuem certificações.

CERTIFICAÇÕES



CULTURA META

O MOVIMENTO QUE TRANSFORMA O FUTURO

GRI 2-23 | 2-24 | 2-25

Em 2024, a Artecola deu um passo importante no fortalecimento de sua governança interna e identidade corporativa ao consolidar a Cultura Meta – um movimento construído com o envolvimento ativo de colaboradores de todas as unidades na América Latina. Essa cultura reflete os valores, o propósito e os princípios que orientam nossas decisões e relações, promovendo uma atuação ética, colaborativa e orientada para o desenvolvimento sustentável.

A Cultura Meta está estruturada em quatro pilares fundamentais que norteiam nosso jeito de ser e fazer. Esses pilares são a base para políticas internas, práticas de gestão e comportamentos cotidianos, reforçando o compromisso da Artecola com a integridade, a inovação responsável e a geração de valor compartilhado.

Melhoria Contínua



Excelência Operacional



Marcar a Diferença



Desenvolvimento Sustentável





ARTECOLA BRASIL



ARTECOLA CHILE



ARTECOLA COLOMBIA



ARTECOLA MÉXICO



ARTECOLA PERU

O processo de construção da Cultura Meta teve início a partir de um diagnóstico organizacional profundo, ouvindo colaboradores de todos os níveis e países. Essa escuta ativa foi essencial para consolidar uma cultura unificada que respeita as singularidades regionais e, ao mesmo tempo, fortalece nossa identidade Multilatina, inovadora e sustentável. Com isso, cada unidade – Brasil, Chile, Colômbia, México e Peru – passou a atuar de forma ainda mais alinhada ao nosso propósito e à estratégia ESG da empresa, ampliando o impacto positivo nas frentes ambiental, social e econômica.



Guiada pelo propósito

“Unimos o que junto tem mais valor do que separado”,

a Cultura Meta integra a sustentabilidade ao centro da estratégia corporativa, conectando colaboradores, clientes, comunidades e meio ambiente em uma rede de transformação contínua. Mais do que um conjunto de valores, a Cultura Meta é um instrumento estratégico que reforça o protagonismo da Artecola na construção de um futuro mais sustentável para a América Latina.

QUEM SOMOS

Somos uma empresa multilatina com 77 anos de história, que desenvolve soluções adesivas e chapas termomoldáveis para clientes industriais, redes de distribuição e usuários finais em diversos mercados.

MISSÃO

Desenvolvemos, fabricamos e fornecemos soluções em adesivos e laminados termomoldáveis para clientes industriais, redes de distribuição comercial e usuários finais.

VISÃO

Ser a melhor opção de parceiro em Adesivos e Chapas Termomoldáveis da América Latina, promovendo o desenvolvimento sustentável da região

PROPÓSITO

Unimos o que junto tem mais valor que separado.

A consolidação da Cultura Meta, os avanços nas frentes ESG e os resultados alcançados pelas unidades só são possíveis graças a uma governança corporativa sólida, ética e participativa. Na Artecola, acreditamos que liderar com integridade é essencial para garantir a coerência entre propósito, estratégia e prática.

Por isso, nossas estruturas de governança e compliance foram desenhadas para sustentar decisões responsáveis, promover o desenvolvimento sustentável e assegurar a perenidade do nosso negócio. A seguir, apresentamos como essa governança se materializa em nossa gestão.

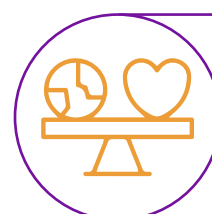


CLIQUE E SAIBA MAIS

**QUÍMICA
MULTILATINA
E CATALISADORA DA
TRANSFORMAÇÃO.**



TEMAS MATERIAIS



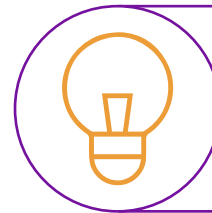
Transparência, ética e combate à corrupção (integridade)



Governança Corporativa



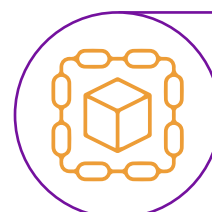
Compliance



Inovação, sustentabilidade, qualidade e segurança



Desempenho econômico



Cadeia de fornecimento

A seguir, apresentamos os dados e iniciativas relacionadas ao pilar Governança, que reflete o compromisso da Artecola como uma química multilatina catalisadora da transformação. Este eixo engloba temas materiais fundamentais para a sustentabilidade do negócio, como compliance, inovação, qualidade, ética, integridade e desempenho econômico, além da gestão da cadeia de fornecimento.

Os temas aqui abordados estão diretamente ligados à mitigação de riscos operacionais, ambientais, regulatórios, de mercado e de governança, e contribuem ativamente para o alcance dos Objetivos de Desenvolvimento Sustentável (ODS).

Riscos Identificados

Riscos operacionais, de mercado, ambientais, governança e regulatório.



GOVERNANÇA CORPORATIVA E COMPLIANCE

A governança corporativa da Artecola é estruturada para assegurar a integridade, transparência e sustentabilidade do negócio, em conformidade com as exigências legais, éticas e regulatórias dos países onde atuamos. Integrada à estratégia corporativa, ela promove a tomada de decisões responsáveis e alinhadas aos princípios do desenvolvimento sustentável.

A companhia adota um modelo de governança estruturado, composto por três esferas principais: o Conselho de Acionistas, o Conselho Consultivo e os Comitês Estratégicos. O presidente do Conselho Consultivo não exerce funções executivas, o que assegura a independência entre as decisões estratégicas e a gestão operacional da empresa. Essa separação fortalece a imparcialidade nas decisões e o alinhamento com as melhores práticas de governança corporativa.

GRI 2-11

Principais Estruturas de Governança

**Comitê e Conselho
de Sustentabilidade**

**Conselho
Consultivo**

**Comitês
Estratégicos**

*Esta página tem
iteratividade*

Além dos Comitê Corporativos, contamos com a estrutura de Comitês Locais, formados nas unidades da Artecola. Esses comitês são responsáveis pela análise e pelo tratamento de relatos e pelo acompanhamento de planos de ação, além de promoverem ações preventivas para fortalecer a cultura ética e de compliance em toda a organização.

Em 2024, o Comitê local de Convivência Laboral da Artecola Colômbia conduziu com êxito três ocorrências, seguindo os procedimentos internos da empresa. Realizamos capacitações para todos os colaboradores, fortalecendo o entendimento sobre os objetivos do Comitê e os canais de comunicação disponíveis. Promovemos ações de integração, como pausas ativas com atividades lúdicas e momentos de confraternização, que estimularam o engajamento e o bem-estar da equipe. Destaco o trabalho colaborativo com área de Desenvolvimento Humano, essencial para o avanço das iniciativas e a construção de um ambiente organizacional mais saudável e participativo.

Diva Patricia Ochoa Cubillos
KAM Comercial Calçado

Essas estruturas contribuem para a mitigação de riscos, o fortalecimento da conformidade normativa e o combate a práticas indevidas, como corrupção e fraude. As ações de compliance são orientadas por políticas internas e por um código de conduta que abrange todos os níveis da organização. A governança e a conformidade são tratadas como fundamentos essenciais para a perenidade do negócio.

Por isso, buscamos continuamente aprimorar nossos mecanismos de controle, integrando sustentabilidade à gestão estratégica de forma robusta e responsável.

ESTRUTURA DE GOVERNANÇA CORPORATIVA

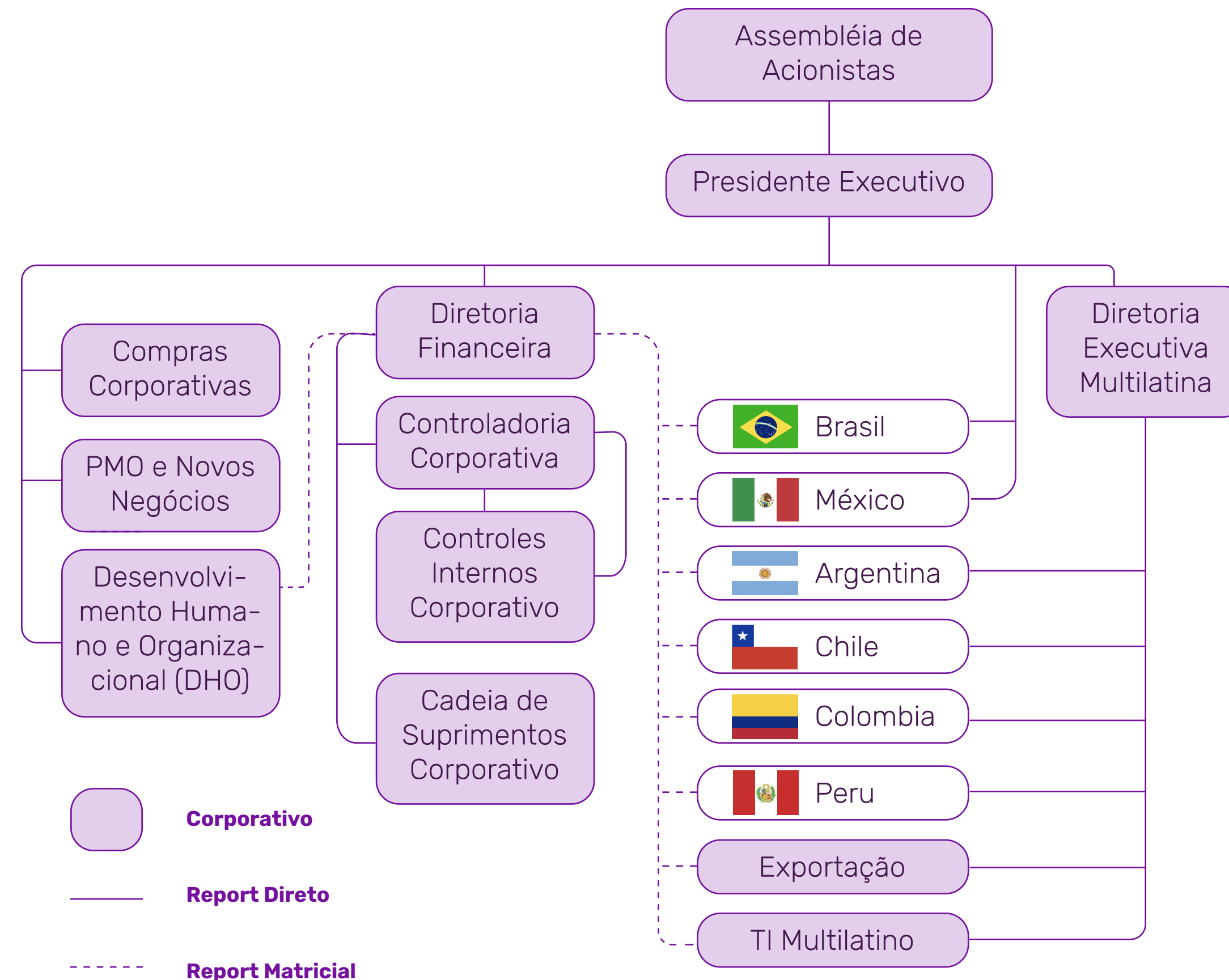
GRI 2-9 | 2-12 | 2-16 | 2-17 | 2-26 | 205-1 | 205-2

No topo da governança está a Assembleia de Acionistas, responsável por decisões estratégicas e de longo prazo.

A Presidência Executiva conduz a gestão da empresa, com reporte direto à Assembleia, e lidera a articulação entre as diretorias corporativas e as gerências gerais de cada país (Brasil, México, Argentina/Chile, Colômbia e Peru).

Áreas corporativas como Marketing, PMO, Desenvolvimento Humano e Organizacional (DHO), Controladoria, Controles Internos, Supply Chain, Exportação e TI Multilatinas estão estruturadas com reportes matriciais, o que permite maior integração entre a estratégia global e a execução local, reforçando a transversalidade dos temas críticos, como qualidade, compliance e sustentabilidade.

Essa governança é complementada por comitês e conselhos que fortalecem a cultura de integridade e o alinhamento aos objetivos estratégicos da empresa, assegurando uma gestão responsável e resiliente em todos os países onde a Artecola atua.



Essa estrutura fortalece a governança da Artecola, garantindo uma gestão integrada, transparente e alinhada aos princípios ESG em toda a sua atuação multilatinas.

ÉTICA E INTEGRIDADE

GRI 2-23 | 2-24 | 2-25 | 2-26 | 3-3

Na Artecola, a ética, a transparência e a conformidade legal são compromissos permanentes que orientam nossas decisões e relações em todos os países onde atuamos. Esses princípios estão incorporados à nossa governança corporativa por meio de políticas, códigos e práticas que norteiam a conduta de colaboradores, fornecedores, parceiros e demais partes interessadas, fortalecendo uma cultura organizacional baseada na responsabilidade e na integridade.

Nosso **Código de Conduta** estabelece diretrizes claras sobre os comportamentos esperados no ambiente profissional, abrangendo temas como respeito mútuo, legalidade, responsabilidade e ética nas relações comerciais. Complementando esse documento, nossa **Política de Gestão Ética** assegura que todas as operações estejam alinhadas a elevados padrões éticos, independentemente do nível hierárquico, promovendo um ambiente de trabalho íntegro, seguro e colaborativo.

100%
*dos colaboradores são
treinados sobre o Código de
Ética e Conduta da empresa*

Adotamos uma postura proativa no cumprimento das legislações e regulamentos aplicáveis nos diferentes países onde operamos. Em 2024, contabilizamos apenas seis relatos relacionados ao procedimento de denúncias de irregularidades internas. Buscamos estimular nossos colaboradores conheçam e apliquem as normas pertinentes às suas funções, fomentando uma cultura de conformidade que vai além da obrigação legal e reforça nossa reputação institucional.

CLIQUE E ACESSE

Nosso Código de Conduta

Canais de denúncia e proteção ao denunciante

Disponibilizamos canais de denúncia confidenciais, acessíveis e anônimos, que permitem o relato seguro de condutas antiéticas, fraudes, conflitos de interesse e outras irregularidades. Esses canais são geridos por um Comitê de Denúncias com atuação independente, assegurando imparcialidade, sigilo e proteção contra retaliações. Além de receber denúncias, os canais também são espaços de esclarecimento sobre dilemas éticos, promovendo confiança e transparência.

Em 2024 não contabilizamos nenhum número de incidentes da corrupção confirmados e nenhum incidente da segurança da informação também.

Além do Canal de Denúncias, mantemos mecanismos de monitoramento e avaliação de riscos e impactos sociais, ambientais e de governança relacionados às nossas atividades. Quando identificados impactos negativos, estruturamos planos de mitigação e correção em conjunto com as áreas responsáveis, sempre buscando promover melhorias contínuas e evitar reincidência.



CLIQUE E CONHEÇA

*Acesse nosso canal
de denúncias.*

A área de Controles Internos desempenha um papel central na governança corporativa da Artecola, assegurando que as operações estejam em conformidade com as políticas internas, regulamentações externas e boas práticas de mercado.

Além disso, é responsável pela gestão dos riscos relacionados à ética e pela melhoria contínua dos mecanismos de prevenção, detecção e resposta a desvios de conduta.

Porcentagem de funcionários treinados em ética nos negócios

Brasil	100%
Chile	100%
Colômbia	100%
México	100%
Peru	100%

GESTÃO DE CONFLITOS DE INTERESSE

GRI 2-15 | 2-26

Na Artecola, a integridade é um valor inegociável. Adotamos políticas sólidas de compliance para garantir que nossas decisões sejam sempre tomadas de forma ética, transparente e em conformidade com as legislações vigentes. A gestão de conflitos de interesse é parte essencial dessa estrutura: todos os colaboradores — incluindo a alta liderança — são orientados e treinados para declarar qualquer situação que possa representar um potencial conflito entre interesses pessoais e os da organização.

Essas declarações são avaliadas com seriedade pelo Comitê de Denúncias, órgão permanente, independente e com acesso irrestrito aos dados necessários para a apuração dos casos.

Para fortalecer a cultura de integridade, promovemos ações contínuas de capacitação e sensibilização, como o Projeto de Governança e Compliance, o Minuto

Compliance e a revisão e atualização do nosso Código de Conduta e das Políticas de Ética. Nossos treinamentos abordam temas como a Lei Anticorrupção (Lei nº 12.846/13) e as legislações aplicáveis nos países onde atuamos, reforçando a responsabilidade individual de cada colaborador no cumprimento das normas legais e internas, e na prevenção de práticas como suborno ou corrupção.

Mais do que uma obrigação legal, o compliance na Artecola é tratado como um valor estratégico. É por meio dele que fortalecemos a confiança das partes interessadas, preservamos a reputação da empresa e contribuímos para um ambiente de negócios mais justo e responsável. Reconhecemos que a integridade é uma jornada contínua, e estamos comprometidos em aprimorar constantemente nossos processos para garantir os mais altos padrões éticos em nossa atuação multilatina.



INOVAÇÃO, SUSTENTABILIDADE, QUALIDADE E SEGURANÇA

GRI 3-3 | 2-27 | 416-1 | 417-1

Na Artecola, os pilares de Inovação, Sustentabilidade, Qualidade e Segurança são indissociáveis da nossa estratégia de gestão e orientam as decisões em todos os níveis da organização. Esses pilares sustentam o compromisso da companhia com uma atuação ética, transparente e responsável, guiada pelos princípios do desenvolvimento sustentável e alinhada aos 17 Objetivos de Desenvolvimento Sustentável (ODS) da ONU.

A incorporação estruturada do programa ESG à estratégia da empresa vai além do cumprimento de diretrizes: é uma convicção que impulsiona o crescimento responsável, o respeito às pessoas e ao meio ambiente e a geração de valor de forma duradoura para a sociedade e os negócios.

A inovação tecnológica é um dos principais vetores desse processo. Por meio da diferenciação técnica, desenvolvemos soluções que ampliam nossa presença em diversos mercados e atendem às necessidades de clientes com produtos de alto desempenho e menor impacto ambiental.

A Artecola mantém critérios e procedimentos formais para classificar produtos inovadores e sustentáveis, assegurando consistência na avaliação e conformidade com padrões internacionais de sustentabilidade.

Essa abordagem reforça nosso papel como empresa comprometida com a produtividade, a competitividade e o futuro sustentável da indústria, ao mesmo tempo em que gera ganhos sociais, ambientais e econômicos.

*Inovar com
responsabilidade,
garantir a qualidade,
operar com segurança
e entregar soluções
sustentáveis são
compromissos que
moldam nosso
posicionamento
estratégico e nossa
contribuição para um
mundo melhor.*



DESEMPENHO ECONÔMICO

GRI 3-3 | 201-1

O desempenho econômico da Artecola é reflexo da solidez estratégica, da maturidade da gestão e do comprometimento coletivo com a sustentabilidade do negócio. Entre 2019 e 2024, registramos um crescimento acumulado de 27% na receita líquida, sendo 8% apenas no último ciclo, além de mantermos o EBITDA em patamares de dois dígitos, evidenciando estabilidade e eficiência mesmo em cenários desafiadores.

A gestão financeira responsável e o controle rigoroso dos níveis de endividamento reforçam nosso alinhamento aos princípios da sustentabilidade econômica. Destacam-se a performance consistente das operações no Brasil, Chile e Peru, e o crescimento expressivo na Colômbia, impulsionado pelo engajamento das equipes locais e pela confiança dos nossos clientes e parceiros.

Esses resultados fortalecem nosso otimismo para os próximos ciclos e demonstram que a geração de valor na Artecola vai além dos indicadores financeiros – está conectada à estratégia multilatina, à inovação e à criação de impacto positivo duradouro.

Como parte dessa cultura de transparência e valorização das pessoas, realizamos anualmente o evento Boas Vindas, em todas as unidades da América Latina. O encontro marca o início do ano com a participação de todos os colaboradores e a presença do Presidente Executivo, Eduardo Kunst, que visita presencialmente cada unidade para compartilhar os resultados econômicos do ciclo anterior e as perspectivas para o novo ano. Esse momento de conexão e alinhamento reforça a importância de cada colaborador no sucesso da empresa e renova o compromisso coletivo com a transformação constante.



ARTECOLA CHILE



ARTECOLA BRASIL



ARTECOLA COLÔMBIA



ARTECOLA MÉXICO



ARTECOLA PERU



CADEIA DE FORNECIMENTO

GRI 2-6 | 3-3

A Artecola, por meio do seu compromisso contínuo com a sustentabilidade e a gestão estratégica do ecossistema de suprimentos, atingiu resultados expressivos no ciclo de avaliação de 2024. Contabilizamos um total de 1.621 fornecedores, dos quais 1.573 participaram ativamente do processo de avaliação. Esse alto índice de participação demonstra o engajamento e o comprometimento dos nossos parceiros na construção de uma cadeia de suprimentos mais eficiente, inovadora e sustentável.

Além disso, a representatividade desses fornecedores corresponde a 97% do valor total movimentado, consolidando a relevância econômica dos parceiros avaliados e destacando a abrangência e a consistência do programa. Esses números refletem o avanço de nosso ecossistema, que valoriza não apenas a excelência técnica, mas também o desempenho sustentável e ético de cada elo da cadeia.

O ciclo também foi marcado por iniciativas de reconhecimento, reforçando a importância do alinhamento entre desempenho e responsabilidade socioambiental. Foram concedidos 8 reconhecimentos por destaque na avaliação, para fornecedores que repetiram a posição de destaque nos dois ciclos consecutivos. Esse feito evidencia a consistência na entrega de valor e na implementação de práticas de sustentabilidade ao longo do tempo.

Destacamos ainda 13 reconhecimentos conferidos a fornecedores que obtiveram destaque no Grau de Sustentabilidade. Estes parceiros se sobressaíram por suas ações inovadoras, pelo comprometimento com o meio ambiente, pela gestão ética e pelo impacto social positivo que geram, inspirando toda a rede de fornecedores a seguir por caminhos mais responsáveis e alinhados com os objetivos globais de desenvolvimento sustentável.

O ciclo mais recente de avaliação de sustentabilidade da Artecola trouxe resultados expressivos que reforçam o compromisso da empresa e de seus parceiros com a construção de um ecossistema mais responsável e inovador. Houve um aumento de mais de 80% no número de fornecedores respondentes em comparação com o ciclo anterior, demonstrando um significativo crescimento no engajamento e na adesão ao programa.

Além disso, o grau médio de sustentabilidade alcançado pelos fornecedores subiu de 77% para 86%, refletindo os esforços conjuntos na adoção de práticas mais sustentáveis, na gestão ética e na implementação de ações que contribuem diretamente para os objetivos globais de desenvolvimento sustentável. Essa evolução positiva destaca a maturidade do programa de avaliação de sustentabilidade da Artecola, que vai além do simples monitoramento e atua como um catalisador de melhorias contínuas na cadeia de suprimentos.

*Fortalecendo
parcerias
sustentáveis
por meio
da gestão
estratégica de
suprimentos.*

A avaliação criteriosa realizada ao longo do ciclo contemplou diversos aspectos essenciais, como o uso consciente de recursos, a redução de emissões, a gestão de resíduos e o cumprimento de políticas ambientais e sociais.

Esse processo, alinhado aos princípios ESG (Ambientais, Sociais e de Governança), fortalece ainda mais a relação da Artecola com seus fornecedores, promovendo uma cultura de responsabilidade compartilhada. Os avanços obtidos pavimentam o caminho para um ecossistema de suprimentos cada vez mais sustentável, resiliente e preparado para enfrentar os desafios futuros, consolidando o nosso compromisso com a excelência e a sustentabilidade.

A Artecola reafirma, assim, seu papel como agente de transformação, promovendo um modelo de negócios que equilibra eficiência, inovação e responsabilidade.

O reconhecimento aos fornecedores de destaque e o engajamento massivo dos participantes sinalizam um futuro promissor, onde a sustentabilidade se consolida como um pilar estratégico essencial para o crescimento sustentável da empresa e de seus parceiros.

Com esses avanços, a Artecola reforça o compromisso de construir um ecossistema de suprimentos mais sustentável, colaborativo e inovador, capaz de gerar valor para todos os envolvidos. Mesmo que ainda não tenhamos um Código de Conduta específico para fornecedores, seguimos promovendo o engajamento, a transparência e a responsabilidade compartilhada, fortalecendo nossa atuação como referência no setor e contribuindo para um futuro mais equilibrado e sustentável.

Esse caminho de evolução contínua é uma demonstração clara de que sustentabilidade e excelência caminham juntas na jornada da Artecola e de seus parceiros.

A Gestão Corporativa de Supply Chain da Artecola é pautada por modelos de classe mundial, alinhados às melhores práticas internacionais. A integração com os princípios ESG é uma prioridade permanente e orienta nossas decisões em toda a cadeia de valor.

Fausto Citolin
Gerente de Supply
Chain Corporativo



Nosso modelo de referência em gestão da cadeia de suprimentos

Desde 2023, a Artecola deu início a uma profunda transformação cultural, marcada por avanços estratégicos em diversas frentes. Um dos marcos dessa evolução é a integração progressiva da Gestão de Supply Chain, que está sendo implementada com base em um modelo de referência de Classe Mundial, adaptado à realidade da Artecola Multilatina.

Como resultado desse processo, observamos um leve avanço na participação de fornecedores locais em 2024, passando de 71% em 2023 para 72% no consolidado geral. Esse percentual representa, individualmente: 82% na Artecola Brasil, 53% na Colômbia, 57% no Chile, 90% no México e 59% no Peru. Os dados consideram fornecedores de matérias-primas, insumos e serviços.

Atualmente, a organização conta com aproximadamente 1.500 fornecedores ativos, que sustentam uma cadeia de suprimentos eficiente, confiável e alinhada aos nossos princípios de qualidade, inovação e sustentabilidade.

Fornecedores Locais (em %)

Unidades	2022	2023	2024
Brasil	78	80	82
Chile	59	60	57
Colômbia	45	55	53
México	92	83	90
Peru	51	59	59

QUÍMICA DA INOVAÇÃO SUSTENTÁVEL



TEMAS MATERIAIS



Segurança das operações



Matérias-primas



Água e Efluentes



Produtos Perigosos (transporte/segurança)



Energia



Resíduos Sólidos



Emissões de GEE



Economia Circular

No eixo **Ambiental**, destacamos como a Artecola vem consolidando sua atuação como referência em **química da inovação sustentável**. Este pilar abrange temas materiais diretamente relacionados à **segurança operacional, uso eficiente de recursos, gestão de resíduos e emissões**, além da transição para modelos baseados em **economia circular**.

As iniciativas e indicadores aqui apresentados visam reduzir impactos e antecipar-se a riscos operacionais, regulatórios e ambientais, reforçando nosso compromisso com a sustentabilidade em toda a cadeia de valor e contribuindo para os Objetivos de Desenvolvimento Sustentável (ODS).

Riscos Identificados

Riscos operacionais, regulatórios e ambientais.



Nossos produtos são desenvolvidos com esse enfoque, promovendo ganhos ambientais e operacionais simultaneamente.

*Conheça nossas
inovações no artigo do blog*

Inovação e Sustentabilidade: Linha AFIX GREEN e AFIX ECO

As linhas AFIX GREEN e AFIX ECO representam o compromisso da Artecola com soluções adesivas e laminados termo moldáveis mais sustentáveis. Para que um produto seja incluído nessas linhas, primeiro ele deve ser classificado como um produto sustentável conforme procedimento interno; além de comprovar desempenho superior em aspectos socioambientais quando comparado a soluções similares no mercado.

Essa avaliação é feita com base em critérios técnicos estabelecidos em procedimento, a partir de evidências documentadas. Alguns principais critérios considerados envolvem o uso de matérias-primas renováveis ou recicladas, processos produtivos com menor impacto ambiental, segurança para os usuários e trabalhadores (como baixa emissão de composto orgânicos voláteis - VOCs), além de desempenho técnico e durabilidade.

Certificações reconhecidas e transparência na comunicação sobre a composição também são diferenciais valorizados. Essa abordagem garante alinhamento com os princípios ESG e reforça a transparência nos compromissos assumidos pela Artecola com a sustentabilidade.



Afix Green Adesivo para Pisos - Sustentabilidade ambiental e segurança do usuário

Afix Green Adesivo para Pisos alia alto desempenho à responsabilidade socioambiental. Sua fórmula à base d'água substitui substâncias restritivas e perigosas, como ftalatos, solventes aromáticos e nonilfenol etoxilado, reduzindo riscos à saúde humana, à fertilidade e ao meio ambiente aquático.

Além de mais segura para aplicadores e usuários finais, especialmente em ambientes com pouca ventilação. Oferece vantagens operacionais: maior rendimento e tempo aberto, proporcionando **ganhos na produtividade da aplicação**. Garante excelente adesão e estabilidade em diversos tipos de pisos vinílicos (mantas, placas e régua).



Conheça agora a linha AFIX ECO!

Acreditamos que nossa capacidade de incorporar materiais mais sustentáveis em nossos processos de produção reforça a sustentabilidade dentro de nossas operações e ao longo de nossa cadeia de valor. Dentro do nosso portfólio de materiais AFIX ECO, oferecemos uma variedade de produtos fabricados com conteúdo reciclado, que contêm material reciclado pós-consumo (PCR) ou reciclado pós-industrial (PIR). Ao fornecer produtos que incluem conteúdo reciclado, buscamos oferecer aos nossos clientes a oportunidade de escolher opções sustentáveis com menor impacto.



CLIQUE E SAIBA MAIS

Linha AFIX ARTEDUR ECO

AFIX Artedur ECO: Inovação com impacto ambiental positivo

Com base em logística reversa, biomassa e economia circular, o contraforte **AFIX Artedur ECO** transformou o setor de calçados de segurança. Reciclado, reciclável e feito com resíduos industriais, o produto eliminou o descarte de 50 toneladas em 2024, com **100% de reaproveitamento de sobras**.

A combinação entre sustentabilidade, economia circular e desempenho fez o setor migrar para o novo material depois de décadas utilizando contrafortes impregnados - que não são recicláveis e com vida útil limitada.

Além dos ganhos ambientais, o novo contraforte oferece **alto desempenho, melhor conformação ao calçado e mais conforto ao usuário**. Sua adoção já representa **mais de 60% da produção anual** do setor de calçados de segurança.



Portfólio Sustentável: Critérios Técnicos e Ambientais

Para assegurar que nossos produtos atendam aos padrões internacionais de sustentabilidade, adotamos critérios ambientais rigorosos no desenvolvimento e na composição de adesivos e laminados.

Acreditamos que inovar com responsabilidade é o único caminho possível para construir um futuro em que desenvolvimento e cuidado com o planeta coexistam de forma harmônica.

Na Artecologia, sustentabilidade é movimento contínuo, com impacto mensurável.

É assim que transformamos responsabilidade em resultado.



CLIQUE E SAIBA MAIS

Linha ECOFIBRA

Adesivos Sustentáveis

Isentos de solventes aromáticos, clorados, THF e DMF;

Sem uso de ftalatos;

Ausência de compostos organoestanho.



CLIQUE E SAIBA MAIS

HOTMELT ou Adesivos Sintéticos

Laminados Sustentáveis e Extrusão

Composição com mais de 15% de matérias-primas recicladas;

Inclusão de fibras vegetais em mais de 15%;

Utilização de aparas industriais em mais de 15%.



CLIQUE E SAIBA MAIS

Vantagens do Hotmelt

Além de gerarem valor ambiental e social, os produtos sustentáveis também impulsionam resultados econômicos. Em 2024, nossas soluções classificadas como sustentáveis representaram 73,4% da receita líquida total, atingindo a meta corporativa estabelecida e mantendo a estabilidade em relação ao desempenho de 2023 (73%). Esse resultado reforça o compromisso da Artecola com a sustentabilidade como um pilar estratégico de crescimento, inovação e diferenciação no mercado.

Brasil permanece como o país com maior representatividade de produtos sustentáveis, com 77% da receita líquida, apesar de uma leve queda em relação aos dois anos anteriores (2022: 84%; 2023: 83%). Esse movimento reflete ajustes de portfólio e mudanças na dinâmica de mercado local.

México mantém posição de destaque com 78%, consolidando a maturidade de sua linha sustentável e a aceitação desses produtos no mercado local.

Chile e Colômbia mostraram avanços consistentes, indicando amadurecimento da estratégia sustentável nessas unidades. Destaque para o Chile, com crescimento contínuo nos últimos quatro anos (2021 a 2024: +14 pontos percentuais).

Peru apresentou leve crescimento pelo segundo ano consecutivo, com 57% da receita líquida vindo de produtos sustentáveis em 2024, reforçando o avanço gradual da sustentabilidade como parte da estratégia local.

A manutenção da meta acima de 70% demonstra a robustez da estratégia de sustentabilidade da Artecola, baseada em critérios técnicos, inovação e alinhamento com os princípios da economia circular e do desenvolvimento responsável. O foco segue em expandir a presença de soluções sustentáveis em todos os mercados, respeitando as particularidades regionais e investindo em adaptação tecnológica e engajamento com os clientes.

Receita líquida

País	2021	2022	2023	2024
Argentina	45%	55%	*	*
Brasil	78%	84%	83%	77%
Chile	40%	46%	50%	54%
Colômbia	63%	68%	63%	67%
México	73%	80%	80%	78%
Peru	54%	50%	56%	57%

** Considerando a complexidade da situação econômica e do ambiente de negócios na Argentina, decidimos concentrar nossa atuação via distribuição local e exportações diretas das nossas plantas no Brasil e no Chile. Desta maneira, suspendemos temporariamente as operações produtivas na Argentina. Este realinhamento estratégico nos permite manter nossa presença no país, oferecendo produtos e serviços de alta qualidade para o mercado local, através de nossa equipe técnica-comercial, que segue atuante no país.*

A sustentabilidade segue integrada à performance financeira, agregando valor ao negócio e ao planeta.

GESTÃO DE PRODUTOS PERIGOSOS

GRI 3-3

A gestão responsável de produtos perigosos é um compromisso inegociável na Artecola. Atuamos com rigor e responsabilidade em todas as etapas que envolvem o manuseio, transporte e armazenagem desses materiais, com foco na segurança das pessoas, na proteção ambiental e na integridade da cadeia produtiva.

Mais do que atender à legislação vigente, buscamos ir além, promovendo práticas alinhadas aos princípios da economia circular e da excelência operacional. Adotamos embalagens seguras e homologadas, realizamos treinamentos técnicos especializados e contamos com parceiros logísticos qualificados, assegurando o rastreamento e a conformidade em todo o processo.

Essas medidas fazem parte da nossa estratégia de mitigação de riscos e de fortalecimento da cultura de segurança, refletindo o cuidado que temos com nossos colaboradores, clientes, transportadores e com o meio ambiente.

Número total de recall (devolução técnica de produtos, devolvidos por algum problema)

Brasil	267
Chile	24
Colômbia	124
México	8
Peru	46



ECONOMIA CIRCULAR E LOGÍSTICA REVERSA

GRI 3-3 | 301-1 | 301-2

A inovação em produtos sustentáveis na Artecola está diretamente conectada à adoção de práticas de economia circular e logística reversa. Ao desenvolver soluções com matérias-primas recicladas, maior durabilidade e menor impacto ambiental, a empresa não apenas amplia o ciclo de vida dos materiais, como também reduz significativamente a geração de resíduos.

Essa abordagem inovadora permite que sobras industriais sejam reaproveitadas como insumos, fortalecendo uma cadeia produtiva mais eficiente, responsável e alinhada aos princípios da sustentabilidade.

Nos últimos quatro anos, a Artecola tem avançado significativamente em seus

compromissos com a economia circular e a logística reversa. Durante esse período, evitamos o envio de 18.928 toneladas de resíduos para aterros industriais. Este volume equivale a aproximadamente 1.893 caminhões carregados com materiais recicláveis, que foram reinseridos na cadeia produtiva, promovendo a circularidade e reduzindo impactos ambientais diretos.

O desempenho reforça a efetividade das nossas estratégias em reaproveitamento de resíduos e integração de insumos reciclados, alinhadas às diretrizes de produção mais limpa e redução da pegada ambiental. Isso é o resultado da implementação de práticas de logística reversa e parcerias com fornecedores e recicladores certificados.



18.928

TONELADAS DE RESÍDUOS FORAM EVITADOS DE IREM PARA ATERROS INDUSTRIAIS



1.893

CAMINHÕES CARREGADOS COM MATERIAIS REICLÁVEIS

De forma específica, no Brasil chegamos a 24% de uso de matéria-prima reciclada e de fonte renovável utilizadas nos principais produtos da tecnologia Extrusão.

Estes materiais provêm não só de outras indústrias, mas também são provenientes de nosso próprio processo produtivo, reduzindo significativamente nossa pegada ambiental ao evitar que sejam descartados em aterros, e sim reintegrados ao ciclo produtivo.

Material Reciclado (Tonelada)

País	2021	2022	2023	2024
Argentina ¹	0	0	0	0
Brasil	4.112	4.802	4.579	4.039
Chile	0	0	0	0
Colômbia	53	50	43	66
México	415	339	245	185
Peru	0	0	0	0

1 - Considerando a complexidade da situação econômica e do ambiente de negócios na Argentina, decidimos concentrar nossa atuação via distribuição local e exportações diretas das nossas plantas no Brasil e no Chile. Desta maneira, suspendemos temporariamente as operações produtivas na Argentina. Este realinhamento estratégico nos permite manter nossa presença no país, oferecendo produtos e serviços de alta qualidade para o mercado local, através de nossa equipe técnica-comercial, que segue atuante no país.

Entre 2021 e 2024, a Artecola consumiu um total de 19.149 toneladas de materiais recicláveis – sendo 4.580 toneladas em 2021, 5.191 em 2022, 4.867 em 2023 e 4.511 em 2024. Esse volume expressivo reafirma nosso compromisso contínuo com práticas sustentáveis e com a consolidação da economia circular em nossas operações.

O Brasil lidera esse movimento, representando mais de 90% do total reciclado anualmente. Colômbia e México também apresentam participação consistente, embora em menor escala. Já os demais países do grupo ainda não implementaram práticas estruturadas de reaproveitamento de materiais reciclados, o que representa uma oportunidade concreta para expansão e fortalecimento das iniciativas sustentáveis em toda a operação multilatina.

Número referente à logística reversa de embalagens

Brasil	5.192 unidades
Chile	1.680 unidades
Colômbia	5.196 unidades
México	1057 kg
Peru	0

ECOFIBRA TRANSPORTE



ARTEDUR ECO



ECOFIBRA UTILITY



RESÍDUOS

GRI 3-3 | 306-3 | 306-4 | 306-5

A gestão de resíduos na Artecola é orientada por nossa Política de Meio Ambiente e pelas legislações locais, com foco na proteção ambiental e na minimização dos impactos gerados por nossos processos, produtos e serviços. Adotamos uma abordagem baseada nos princípios da economia circular, priorizando a não geração, redução, reutilização, reciclagem, tratamento e destinação final adequada dos resíduos.

Nosso compromisso é transformar resíduos em valor, promovendo soluções sustentáveis que aumentem a circularidade e possibilitem o reaproveitamento de subprodutos como matérias-primas, tanto internamente quanto em outras cadeias produtivas. Em 2024, mantivemos o controle rigoroso sobre os resíduos gerados em nossas operações.

A maior parte dos resíduos gerados na Artecola tem origem nas unidades produtivas, especialmente nas plantas industriais do Brasil, onde se concentram as operações de maior escala e complexidade.

Essas unidades são responsáveis por volumes significativos de resíduos, tanto perigosos quanto não perigosos, em função da diversidade de processos fabris e do portfólio de produtos. Essa concentração reforça a importância de manter sistemas robustos de gestão ambiental, com foco em eficiência operacional, rastreabilidade e destinação adequada, alinhados aos princípios da economia circular.

Em 2024, mais da metade dos nossos resíduos foi destinada a processos sustentáveis como reciclagem, reutilização e reaproveitamento energético, reforçando nosso compromisso com a economia circular. Além disso, tivemos uma redução de 19% na destinação de resíduos para aterros industriais.

Tipos de Resíduos Gerados (tonelada)

	2022	2023**	2024***
Resíduos Perigosos	248*	288	448 ¹
Resíduos Não Perigosos	715	448	470 ¹

*Não foram contabilizados dados da Argentina e Peru.

** Considerando a complexidade da situação econômica e do ambiente de negócios na Argentina, decidimos concentrar nossa atuação via distribuição local e no Brasil e no Chile. Desta maneira, suspendemos temporariamente as operações produtivas na Argentina. Este realinhamento estratégico nos permite manter nossa exportações diretas das nossas plantas produtos e serviços de alta qualidade para o mercado local, através de nossa equipe técnica-comercial, que segue atuante no país.

*** Contabilizados todos os países (exceção da Argentina)

¹ Para o Brasil foram incluídas as informações das plantas produtivas de Caxias do Sul/RS e Tatui/CB

Destinação dos Resíduos Gerados (toneladas)

Tecnologia	2022*	2023**	2024***
Aterro	157	105	85
Reciclagem / Reutilização	582	376	108
Reaproveitamento Energético	224	255	354 ¹

*Não foram contabilizados dados da Argentina e Peru.

** Considerando a complexidade da situação econômica e do ambiente de negócios na Argentina, decidimos concentrar nossa atuação via distribuição local e no Brasil e no Chile. Desta maneira, suspendemos temporariamente as operações produtivas na Argentina. Este realinhamento estratégico nos permite manter nossa exportações diretas das nossas plantas produtos e serviços de alta qualidade para o mercado local, através de nossa equipe técnica-comercial, que segue atuante no país.

*** Contabilizados todos os países (exceção da Argentina)

¹ Para o Brasil foram incluídas as informações das planats produtivas de Caxias do Sul/RS e Tatui/CB

Em 2024, o total de resíduos perigosos gerados atingiu 448,12 toneladas, um aumento em relação aos anos anteriores, reflexo do crescimento operacional e do aprimoramento dos controles de segregação e classificação.

Já os resíduos não perigosos somaram 470,5 toneladas, apresentando estabilidade em relação a 2023. Mais do que mensurar, nosso compromisso está na valorização dos resíduos e na busca contínua por soluções circulares.



Prova disso é a redução contínua do volume destinado a aterros sanitários que passou de 157 toneladas em 2022 para 85 toneladas em 2024. No mesmo período, ampliamos o aproveitamento energético dos resíduos, que cresceu 58% desde 2022, atingindo 354 toneladas em 2024. Esse avanço reforça nossa aposta em tecnologias que aliam eficiência e responsabilidade ambiental.

Já os volumes reciclados e reutilizados, embora tenham reduzido nos últimos anos, seguem como prioridade na nossa estratégia de resíduos. Em 2024, 108 toneladas tiveram esse destino, e estamos revisando nossos processos internos e parcerias com recicladores para ampliar novamente esse indicador nos próximos ciclos.

Esses dados reforçam a importância do gerenciamento integrado de resíduos na Artecola, alinhado às diretrizes da economia circular, ao cumprimento das legislações ambientais e aos compromissos ESG assumidos pela companhia.

ÁGUA E EFLUENTES

GRI 3-3 | 303-1 | 303-2 | 303-4 | 303-5

Assim como o reaproveitamento de materiais sólidos tem sido fundamental para reduzir impactos ambientais e promover a circularidade, a gestão eficiente da água também ocupa papel central na estratégia sustentável da Artecola. O uso consciente desse recurso natural, aliado a práticas de monitoramento, tratamento e reutilização de efluentes, reforça nosso compromisso com a preservação ambiental e com a mitigação de riscos hídricos em todas as nossas unidades operacionais.

Em 2024, implementamos o monitoramento sistemático da geração e do tratamento de efluentes em todas as nossas operações na América Latina. Essa iniciativa estratégica fortalece nosso sistema de gestão ambiental e amplia nossa capacidade de resposta aos desafios hídricos locais e globais.

No Brasil, destacamos um desempenho consistente e eficiente, com consumo abaixo de 1 m³ por tonelada produzida desde 2021, reflexo da maturidade dos sistemas de gestão hídrica.

Consumo de água (m³/tonelada produzida)

País	2021	2022	2023	2024
Argentina ¹	1,82	2,90	-	-
Brasil	0,93	0,65	0,87	0,86
Chile	1,64	2,76	3,62	1,64
Colômbia	0,85	0,79	1,18	0,90
México	0,64	0,75	1,08	1,50
Peru	0,35	1,82	2,26	1,87

1 - Considerando a complexidade da situação econômica e do ambiente de negócios na Argentina, decidimos concentrar nossa atuação via distribuição local e no Brasil e no Chile. Desta maneira, suspendemos temporariamente as operações produtivas na Argentina. Este realinhamento estratégico nos permite manter nossas exportações diretas das nossas plantas produtos e serviços de alta qualidade para o mercado local, através de nossa equipe técnica-comercial, que segue atuante no país.

Consumo total de água (m³)

Brasil	10.200
Chile	8.073
Colômbia	6.287
México	2.830
Peru	6.201

No Chile, a expressiva redução no consumo em 2024 foi resultado de ações como a detecção e correção de vazamentos subterrâneos, melhorias na infraestrutura de encanamento e ajustes no sequenciamento da produção, que evitaram lavagens desnecessárias de equipamentos.

Já na Colômbia, a melhora no índice foi alcançada por meio da otimização dos processos de lavagem nas plantas de aquosos e polímeros, além de avanços no planejamento da produção.

México e Peru, por sua vez, apresentaram aumentos significativos entre 2022 e 2023, mas com sinais de estabilização em 2024, indicando a necessidade de ações corretivas e maior eficiência operacional.

Como parte de nossa abordagem integrada de sustentabilidade, buscamos garantir que toda a água utilizada em nossos processos seja devidamente tratada ou reaproveitada, minimizando impactos ambientais e promovendo a circularidade hídrica. Nossa abordagem combina inovação, conformidade e responsabilidade, indo além das exigências legais.

O Brasil se destacou como referência em circularidade hídrica, com o reaproveitamento de 167 toneladas de efluentes industriais – o único país do grupo a registrar reutilização efetiva. Esse volume representa uma prática consolidada de economia circular, que alia eficiência operacional à redução da pressão sobre os recursos naturais. Além disso, o país tratou internamente 165 toneladas de efluentes, reforçando a confiabilidade de sua Estação de Tratamento de Efluentes (ETE).

Na Colômbia, embora o volume de efluentes gerados tenha sido o mais elevado entre as unidades (1.542 toneladas), ainda não há registro de reaproveitamento, o que representa uma oportunidade estratégica para implementar soluções de reutilização e otimizar o uso da água. O mesmo cenário se repete no Chile e no Peru, que geraram 49 e 7 toneladas de efluentes, respectivamente, mas ainda não adotaram práticas de reaproveitamento.

No total, foram geradas **1.933 toneladas de efluentes nas unidades da Artecola em 2024, das quais 167 toneladas foram reaproveitadas e 1.767 toneladas destinadas ao tratamento adequado. Esses números evidenciam o avanço da empresa na gestão responsável da água, ao mesmo tempo em que reforçam a importância de expandir as boas práticas já consolidadas no Brasil para os demais países da operação multilatina.**

Efluentes (tonelada)

País (2024)	Total gerado	Total reaproveitado	Total destinado para tratamento
Brasil	265	167	165
Chile	49	0	49
Colômbia	1.543	0	1.543
México	3	0	3
Peru	7	0	7



ENERGIA

GRI 3-3 | 302-1 | 302-4

Na Artecola, energia é muito mais que um insumo essencial para a operação: é uma alavanca para a inovação sustentável. A energia elétrica é utilizada em diversos processos produtivos e administrativos da Artecola, incluindo a operação de máquinas e equipamentos industriais, sistemas de ventilação e climatização, iluminação, laboratórios de pesquisa e desenvolvimento, além de áreas administrativas e de apoio. A busca pela eficiência energética abrange todas essas etapas, com ações específicas voltadas tanto para o uso racional nos processos fabris quanto para a otimização do consumo em nossas estruturas operacionais.

O monitoramento da intensidade energética é um dos principais indicadores de eficiência na Artecola. Acompanhamos este dado em todas as unidades industriais com o objetivo de identificar oportunidades de melhoria, promover boas práticas e reduzir o impacto ambiental das nossas operações. Os resultados de 2024 reforçam o comprometimento da companhia com a eficiência energética, com destaque para a redução contínua em diversas unidades.

Intensidade de Consumo de Energia (kWh/Tonelada produzida)

Unidades	2021	2022	2023	2024
Argentina	103	148	-	-
Brasil	350	337	327	315
Chile	52	58	53	27
Colômbia	91	98	103	98
México	95	120	142	129
Peru	45	43	48	45

Consumo total de energia renovável (MWh)

Brasil (Tatuí e Campo Bom)	3.873
Chile	0
Colômbia	0
México	0
Peru	0

Consumo total de energia (MWh)

Brasil (Tatuí e Campo Bom)	5.935
Chile	317
Colômbia	708
México	472
Peru	154

*Duas das
três unidades
brasileiras operam
com 100% de
energia elétrica
proveniente de
fontes renováveis,
contribuindo
diretamente para
a redução das
emissões de gases
de efeito estufa e
para a construção
de uma indústria
de menor impacto
climático.*

315
kWh/t

BRASIL

A maior operação industrial da Artecola vem registrando uma redução consistente nos últimos quatro anos, passando de 350 kWh/t em 2021 para 315 kWh/t em 2024, uma melhora de 10%. O resultado reflete investimentos em equipamentos mais eficientes e na gestão energética integrada.

27
kWh/t

CHILE

obteve uma expressiva redução de consumo específico, atingindo 27 kWh/t em 2024, quase metade do registrado em 2022 (58 kWh/t). A melhora está ligada a projetos de modernização de sistemas de climatização, iluminação e motores industriais.

98
kWh/t

COLÔMBIA

Após um pico em 2023, com 103 kWh/t, houve estabilização em 98 kWh/t em 2024, resultado de ajustes operacionais e manutenção preventiva.

129
kWh/t

MÉXICO

A unidade apresentou melhora importante, com a reversão da tendência de crescimento registrada nos últimos anos. O consumo caiu de 142 kWh/t em 2023 para 129 kWh/t em 2024.

45
kWh/t

PERU

Segue com desempenho consistente e controlado, mantendo o patamar de eficiência com 45 kWh/t em 2024, o mesmo nível observado em 2021.

Eficiência energética na prática: nossa jornada é guiada pela melhoria contínua, com investimentos, tecnologia e engajamento das equipes para reduzir o consumo e ampliar nosso impacto positivo.

EMISSIONES DE GEEs

GRI 3-3 | 305-1 | 305-2 | 305-3

A gestão das emissões de GEE é uma das frentes prioritárias da estratégia de sustentabilidade da Artecola. Por meio do inventário anual, monitoramos nossa pegada de carbono em diferentes localidades e buscamos compreender com mais profundidade o impacto climático das nossas operações e cadeia de valor. Ao longo dos últimos anos, nossos inventários evidenciaram que, em média, cerca de 70% das emissões totais estão concentradas no escopo 3, que engloba atividades indiretas como transporte terceirizado, uso de produtos, descarte e cadeia de suprimentos. Esse dado reforça a importância de uma atuação em conjunto com fornecedores, clientes e parceiros logísticos para promover uma transição climática efetiva.

As atualizações nos valores dos anos anteriores refletem o aperfeiçoamento contínuo da nossa metodologia e o avanço na qualidade da coleta de dados, resultando em inventários mais precisos, consistentes e alinhados às melhores práticas do mercado. Esse progresso é essencial para garantir maior confiabilidade e representatividade das

Toneladas de dióxido de carbono equivalente (tCO₂e) por unidade

Unidades	2021	2022	2023	2024
Argentina	NC	20,60	16,28	NC
Brasil	1.409,30	2.539,91	3.293,96	4.433,86
Chile	NC	226,14	259,30	282,17
Colômbia	NC	352,53	1.857,18	1.458,36
México	NC	389,33	399,33	465,44

informações reportadas, fortalecendo nossa capacidade de tomada de decisão, definição de metas climáticas e engajamento com *stakeholders* em uma agenda climática cada vez mais exigente.

Em 2024, observamos um crescimento nas emissões totais em praticamente todas as unidades, atribuído principalmente à ampliação do escopo de inventário, com inclusão de novas categorias de escopo 3, maior precisão dos dados reportados e aumento da cobertura de fontes indiretas de emissões.

Este movimento reflete a evolução da nossa metodologia e o compromisso com a transparência e a melhoria contínua dos nossos processos de medição. Ao tornar nossos inventários mais robustos, damos

um passo importante na identificação de oportunidades de redução, especialmente nas categorias que mais contribuem para nossa pegada de carbono.

Esse aprimoramento reforça a base para definirmos metas climáticas mais ambiciosas e alinhadas com as expectativas dos nossos *stakeholders* e com os compromissos globais de combate às mudanças climáticas.

Além de realizarmos anualmente o inventário de emissões de gases de efeito estufa, também monitoramos o estoque de carbono em nossas áreas florestais, reconhecendo o papel essencial desses ativos ambientais na regulação do clima. Em 2024, atualizamos os dados das áreas florestais da Artecola e identificamos um total de 504.711,50 toneladas de CO₂ equivalente estocadas.



CLIQUE

Conheça o detalhamento do cálculo do nosso Relatório de Sustentabilidade 2023

Toneladas de dióxido de carbono equivalente (tCO₂e)

Escopos	2021	2022	2023	2024
Escopo 1	670,70	1.290,32	1.403,21	1.556,63
Escopo 2	228,40	622,59	576,17	764,96
Escopo 3	9.148,50	1.638,16	3.927,21	4.670,47

Neste mesmo ano, a venda da Fazenda Lomba Grande resultou na retirada de aproximadamente 15.130 tCO₂e do nosso estoque total de carbono. Ainda assim, mantemos um volume expressivo de carbono sequestrado em nossas áreas, reforçando nosso compromisso com práticas sustentáveis e com a valorização de soluções baseadas na natureza.

*Diante desse cenário, mantemos nossa autodeclaração como empresa **Carbono Neutro**, reforçando nosso compromisso com a compensação integral das emissões geradas.*

SEGURANÇA DAS OPERAÇÕES

GRI 3-3 | 403-1 | 403-2 | 403-3 | 403-4 | 403-5 | 403-6 | 403-7 | 403-8



ARTECOLA BRASIL



ARTECOLA CHILE



ARTECOLA COLÔMBIA



ARTECOLA MÉXICO



ARTECOLA PERU

100% das unidades da Artecola, contam com um Programa de Gerenciamento de Riscos Ocupacional (PGR)

A segurança das pessoas está no centro da nossa cultura organizacional. Na Artecola, atuamos de forma contínua para preservar a saúde física e mental dos colaboradores, garantindo ambientes de trabalho seguros, saudáveis e alinhados às melhores práticas internacionais.

Nosso Sistema de Gestão em Saúde e Segurança do Trabalho (SST) é sustentado por uma Matriz de Requisitos Legais atualizada regularmente, contemplando todas as normas aplicáveis, além de diretrizes internas que orientam ações preventivas em cada unidade operacional.

Todas as fábricas seguem políticas padronizadas voltadas à prevenção de riscos ocupacionais, com foco em identificação, avaliação e mitigação de perigos. Estimulamos uma cultura de responsabilidade compartilhada por meio de programas de reporte voluntário de condições e comportamentos inseguros, integrados a um Canal de Comunicação Aberto, que fortalece o diálogo e o engajamento das equipes.

As ações de capacitação também são constantes. Realizamos treinamentos periódicos, rodas de conversa e DDS – Diálogos Diários de Segurança, reforçando o protagonismo dos colaboradores na construção de um ambiente de trabalho mais seguro.

Número de acidentes de trabalho

Brasil	1
Chile	0
Colômbia	0
México	1
Peru	3

Percentual de unidades com PGR (Programa de gerenciamento de riscos ocupacional)

Brasil	100%
Chile	100%
Colômbia	100%
México	100%
Peru	100%

**QUÍMICA QUE UNE
E DESENVOLVE
PESSOAS**



TEMAS MATERIAIS



Práticas justas, saúde e segurança



Desenvolvimento de colaboradores



Código de Defesa do Consumidor



Diversidade



Relações com a comunidade

No pilar Social, a Artecola reafirma sua essência como uma empresa guiada pela química que une e desenvolve pessoas. As ações e indicadores deste eixo abrangem temas materiais como práticas justas de trabalho, saúde e segurança ocupacional, desenvolvimento dos colaboradores, diversidade, relações com consumidores e comunidade.

Ao promover ambientes mais seguros, inclusivos e colaborativos, buscamos mitigar riscos sociais, operacionais, de governança e regulatórios, enquanto fortalecemos nosso impacto positivo junto aos públicos com os quais nos relacionamos.

Tudo isso em sintonia com os Objetivos de Desenvolvimento Sustentável (ODS) e com o nosso compromisso contínuo com o progresso coletivo.

Riscos Identificados

Riscos operacionais, sociais, governança e regulatórios.



Na Artecola, as pessoas estão no centro de tudo o que construímos. São elas que movem nossas ideias, transformam estratégias em ação e sustentam a cultura que nos une como uma empresa multilatina conectada por valores comuns.

Valorizamos cada trajetória individual, respeitamos a diversidade de experiências e promovemos um ambiente de trabalho seguro, colaborativo e inspirador.

Nosso compromisso com o desenvolvimento humano vai além do discurso. Envolve práticas sólidas de gestão de pessoas, investimentos em capacitação contínua, ações voltadas à saúde e segurança, além de benefícios e programas que promovem bem-estar, engajamento e pertencimento.

PERFIL DO QUADRO DE COLABORADORES

GRI 2-7

A força de trabalho da Artecola reflete o compromisso com a valorização das pessoas e a construção de um ambiente que respeita a diversidade e promove o equilíbrio. Ao longo dos últimos anos, a empresa passou por transformações relevantes, o que também se refletiu na composição do quadro de colaboradores.

Em 2024, a empresa contou com 639 colaboradores, sendo 414 homens e 225 mulheres. Ainda que a participação feminina tenha sofrido oscilações nos últimos anos, em 2024 é possível perceber um aumento de 13 mulheres em relação a 2023, o que demonstra uma retomada gradual dos esforços para promover a equidade de gênero em todas as unidades.

Como empresa multilatina, a Artecola valoriza o talento local e a diversidade cultural presente em cada um dos países onde atua. Nesse sentido, o quadro de colaboradores é formado por profissionais que representam as diferentes realidades

da América Latina, contribuindo com visões plurais e complementares para o crescimento sustentável da empresa.

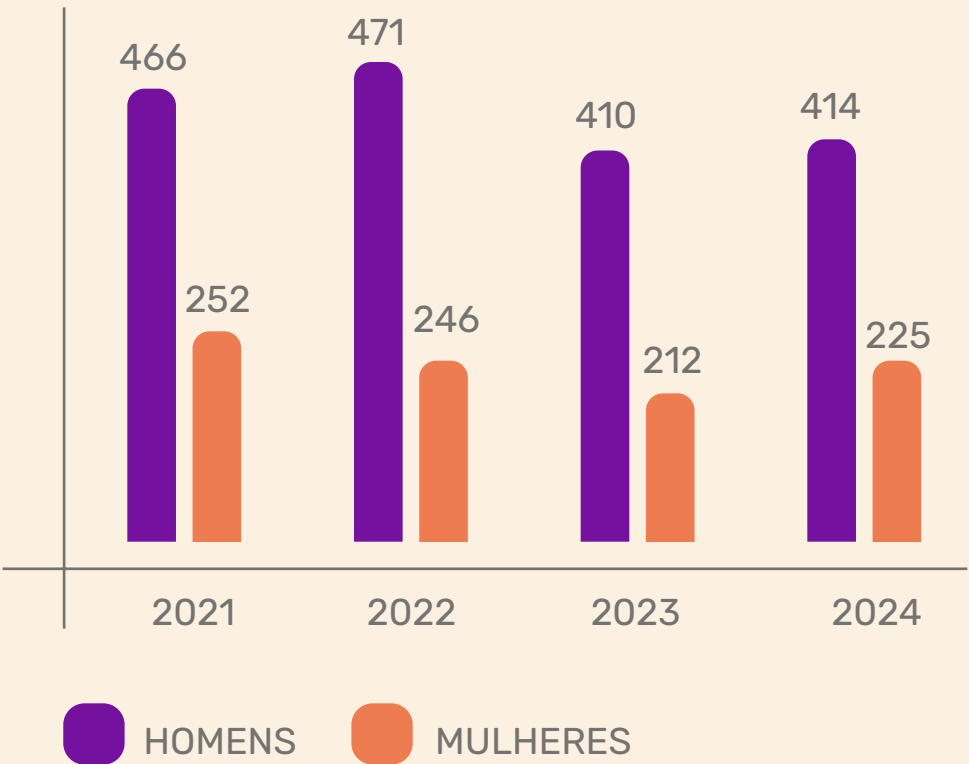
Em 2024, a Artecola manteve presença ativa em seis países: Brasil, Argentina, Chile, Colômbia, México e Peru. O Brasil continua sendo a maior operação em número de pessoas, seguido pela Colômbia e México. Nos demais países, a equipe atua de forma enxuta, mas estratégica, com equipes técnicas e comerciais alinhadas à cultura organizacional da Artecola.

Número de funcionários abrangidos por acordos de convenção coletiva

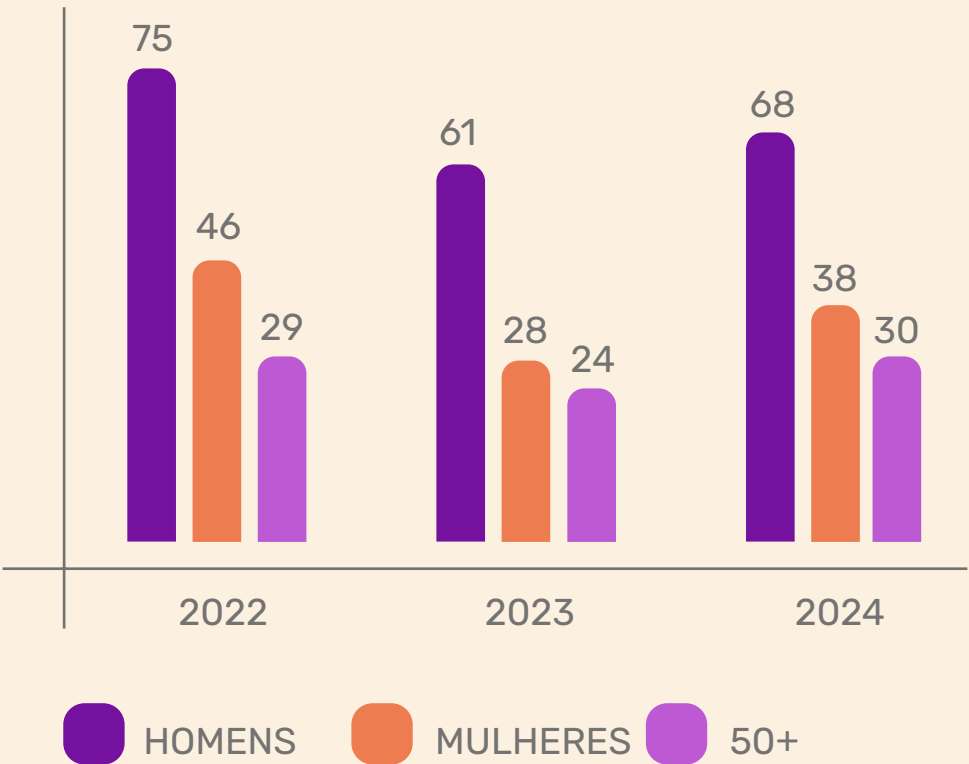
GRI 2-30

Brasil	254
Chile	0
Colômbia	181
México	16
Peru	0

Perfil Colaboradores



Diversidade em Cargos de Liderança*



*Lideranças são consideradas os cargos: supervisão, coordenação e gerência.

Relatório sobre benefícios 2024

BRASIL



Seguro de vida



Refeitório



Educação

COLÔMBIA



Seguro
de vida



Refeitório



Educação



Transporte

CHILE



Seguro de vida



Refeitório

MÉXICO



Seguro de vida



Refeitório

PERU



Seguro
de vida



Refeitório



Transporte

Colaboradores Artecola por país

	2022		2023		2024	
	Homem	Mulher	Homem	Mulher	Homem	Mulher
Argentina	12	8	7	3	1	1
Brasil	183	84	174	74	181	81
Chile	39	16	36	15	37	19
Colômbia	114	84	92	80	98	83
México	88	37	65	27	59	27
Peru	34	17	36	13	38	14

A valorização da diversidade e da equidade é um dos pilares da estratégia de gestão de pessoas da Artecola. Acreditamos que equipes plurais, com diferentes vivências, perfis e trajetórias, geram mais inovação, equilíbrio e capacidade de adaptação aos desafios.

Por isso, acompanhamos de forma contínua a composição dos nossos quadros de liderança, promovendo um ambiente que favoreça o desenvolvimento profissional de todos, com oportunidades justas e políticas inclusivas.

Com relação à diversidade em cargos de liderança¹, a Artecola observou variações relevantes nos últimos três anos, tanto em relação ao gênero quanto à faixa etária dos profissionais. Os dados evidenciam um período de transição em 2023, seguido por uma recomposição positiva em 2024, refletindo o compromisso da empresa com a equidade e a valorização da experiência em posições estratégicas. Em 2022, as lideranças eram compostas por 75 homens, 46 mulheres e 29 profissionais com mais de 50 anos.

No ano seguinte, houve uma redução nesses números, destacando-se a queda na participação feminina, que passou de 46 para 28 colaboradoras. Esse movimento refletiu ajustes pontuais na estrutura organizacional. Já em 2024, registrou-se um avanço significativo nos três recortes analisados: o número de homens em cargos de liderança aumentou para 68, o de mulheres subiu para 38 – crescimento de 10 colaboradoras em relação ao ano anterior – e o número de líderes com mais de 50 anos alcançou 30, o maior patamar do período.

SEXO	Supervisão	Coordenação	Gerência
Homem	18	21	18
Mulher	14	18	2

¹Em 31 de dezembro de 2024

Porcentagem de funcionários treinados em prevenção de discriminação e assédio

Brasil	100%
Chile	100%
Colômbia	100%
México	100%
Peru	100%

Embora os homens ainda representem a maioria dos cargos de liderança, com 57 posições em supervisão, coordenação e gerência, as mulheres ocupam 34 desses cargos, demonstrando um compromisso contínuo com a inclusão. Destaca-se que em níveis como supervisão e coordenação, a presença feminina é mais expressiva, refletindo uma base sólida para o avanço em posições gerenciais.

PROGRAMA SOMOS MULTICULTURAIS: UM NOVO NOME PARA UM COMPROMISSO AINDA MAIOR

A Artecola tem orgulho de ser uma empresa com presença na América Latina e formada por pessoas de diferentes culturas, histórias e visões de mundo. Em 2022, lançamos no Brasil o programa Somos Muitos, voltado à inclusão e à diversidade. Após dois anos de aprendizados e avanços, o programa evoluiu e agora passa a se chamar Somos Multiculturais. A mudança reforça nossa identidade como uma empresa presente em cinco países, que valoriza as diferenças e acredita na diversidade como força para o crescimento coletivo. As ações continuam voltadas para cinco eixos principais:

MULHERES
VOLUNTARIADO
PESSOAS COM
DEFICIÊNCIA (PCD)
ETNIA
LGBTQIA+

Com esse novo nome, o programa começa também a ser expandido para as demais unidades da Artecola na América Latina, com o objetivo de fortalecer uma cultura mais inclusiva, acessível e representativa em todos os nossos ambientes de trabalho.



Artecola Brasil – Comitê Mulheres



Artecola Colômbia

Dia Nacional do Voluntariado

Hoje é o Dia Nacional do Voluntariado e parabenizamos à todos que se comprometem em doar seu tempo e talentos para o trabalho voluntário. Em especial a todo grupo de voluntariado da Artecola!

Queremos deixar aqui o nosso muito obrigado por toda dedicação, e seguimos contando com seu apoio!!



Artecola Brasil – Comitê Voluntariado



Artecola Brasil – Mulheres que Inspiram

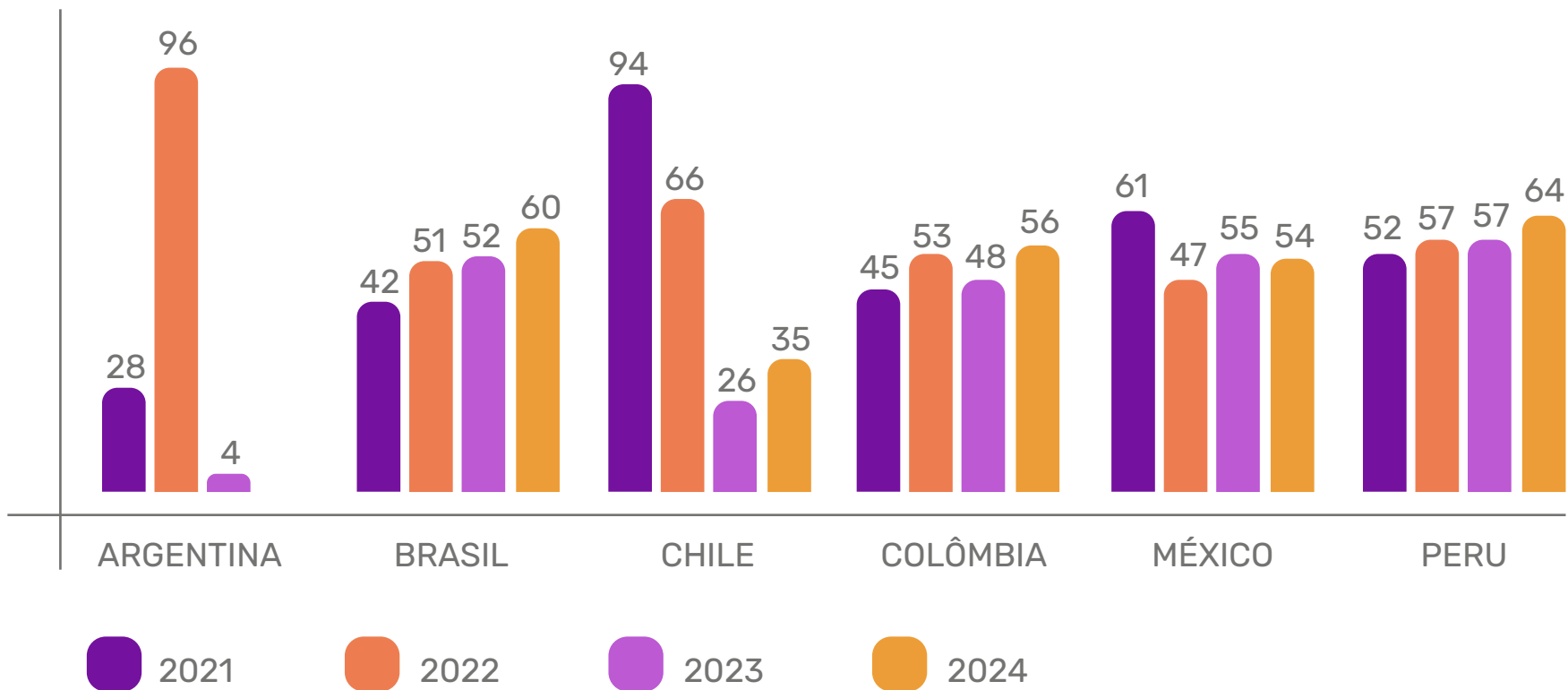
INVESTIMENTO EM DESENVOLVIMENTO

GRI 404-1 | 404-2

Desenvolver pessoas é um dos pilares da atuação da Artecola. Em todas as suas unidades, a empresa mantém o compromisso de fortalecer as competências dos colaboradores, transformando conhecimento em resultados e ampliando as capacidades individuais e coletivas de suas equipes. Em 2024, foram dedicadas, em média, 54 horas de treinamento por colaborador, abrangendo todos os países onde a empresa atua. Esse número representa o reflexo direto de uma estratégia voltada ao desenvolvimento técnico e comportamental, alinhada às necessidades organizacionais e ao crescimento profissional das equipes.

As capacitações oferecidas envolveram uma ampla gama de temas, desde integração de novos colaboradores e treinamentos sobre o Código de Conduta, até conteúdos voltados à saúde e segurança ocupacional, formação de brigadas de emergência, gestão de substâncias químicas, padronização de processos e temas técnicos específicos para cada operação.

Horas de Treinamento por colaborador Artecola
2021-2024 (h)



A análise dos dados de horas de treinamento por colaborador entre 2021 e 2024 revela avanços significativos e dinâmicas distintas nas unidades da Artecola, refletindo os contextos locais e as estratégias adotadas em cada país.

No Brasil, observa-se uma trajetória consistente de crescimento, passando de 42 horas em 2021 para 60 horas em 2024. Esse resultado evidencia o investimento contínuo da empresa na qualificação das equipes, com foco em competências técnicas e comportamentais alinhadas às necessidades da operação.

O Peru manteve um desempenho sólido ao longo dos quatro anos, com uma leve, porém positiva, evolução: de 52 horas em 2021 para 64 horas em 2024, atingindo o melhor índice do período. A estabilidade no investimento em capacitação demonstra maturidade nos programas locais de desenvolvimento.

Na Colômbia, os dados apontam uma tendência de crescimento gradual, com foco em treinamentos voltados à segurança e à excelência operacional. O país passou de 45 horas em 2021 para 56 horas em 2024, reforçando a valorização do aprendizado contínuo.

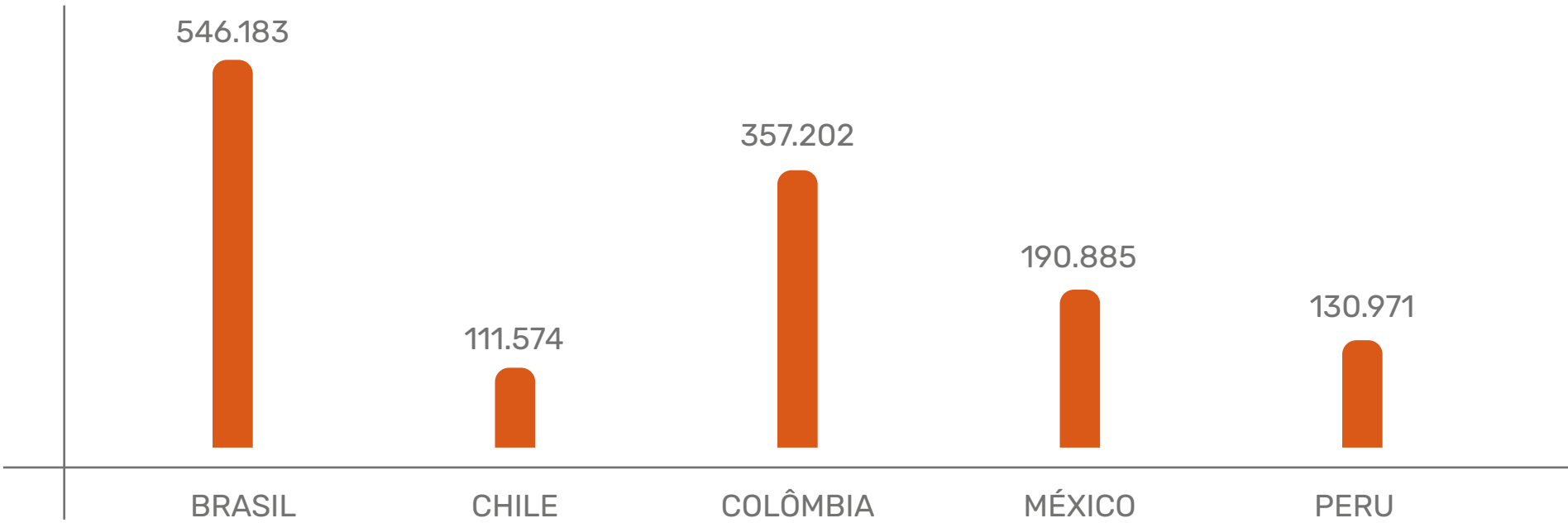
O México apresentou estabilidade nos últimos três anos, mantendo médias superiores a 50 horas desde 2022. Mesmo diante de ajustes operacionais, o país preservou um padrão elevado de capacitação, com 54 horas em 2024, o que demonstra resiliência e compromisso com o desenvolvimento das equipes.

O cenário no Chile mostra uma queda após o pico de 94 horas em 2021, seguida por uma retomada em 2024, com 35 horas por colaborador. A redução foi consequência de um realinhamento nas estratégias de treinamento, com foco na reestruturação dos programas e adaptação às novas demandas da unidade.

Já a Argentina apresentou forte oscilação no período, com destaque para o pico de 96 horas em 2022 e uma queda acentuada até 0 hora registrada em 2024. Essa retração está diretamente relacionada à suspensão temporária das atividades produtivas no país, o que impactou diretamente os programas de formação.

Esses resultados reforçam que o desenvolvimento de pessoas é um compromisso estratégico da Artecola, conduzido com flexibilidade e atenção à realidade de cada unidade, sempre com o objetivo de promover crescimento, segurança e excelência em todas as frentes da organização.

Número de horas trabalhadas



Taxa de absenteísmo

Brasil	1,46%
Chile	6,80%
Colômbia	0,10%
México	0,80%
Peru	3,00%



AVALIAÇÃO DE DESEMPENHO

A Artecola adota uma abordagem estruturada para a gestão de desempenho, com base em contratos de metas individuais que combinam objetivos quantitativos (ligados à função e entregas) e qualitativos (relacionados a competências e comportamentos esperados).

Quando aplicável, os colaboradores também contam com Planos de Desenvolvimento Individual (PDI). As metas quantitativas seguem critérios mensuráveis e utilizam o conceito SMART, sendo específicas, mensuráveis, atingíveis, realistas e com prazos definidos. Já as metas qualitativas são definidas com base nas competências-chave estabelecidas pela organização, orientando os colaboradores quanto às suas responsabilidades e oportunidades de crescimento.

A avaliação de desempenho é realizada anualmente e tem como propósito principal impulsionar o desenvolvimento contínuo, fortalecer a cultura de resultado e orientar os colaboradores em suas jornadas profissionais. Com base nos resultados, são elaborados PDIs com foco em potencializar talentos, preparar profissionais para novos desafios e aprimorar o desempenho em diferentes níveis da organização.

Número de promoção em 2024

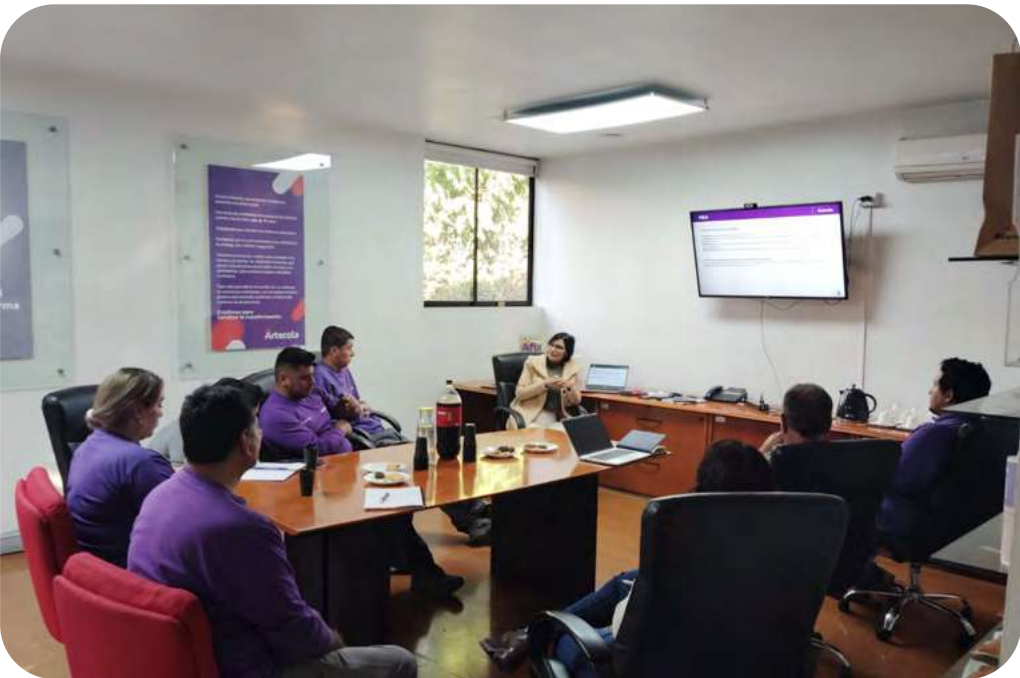
Brasil	28
Chile	1
Colômbia	21
México	6
Peru	3

Em 2024, 100% dos colaboradores participaram do processo de avaliação de desempenho, refletindo o compromisso da Artecola com uma gestão de pessoas transparente, justa e orientada ao desenvolvimento.

TREINAMENTOS



ARTECOLA BRASIL



ARTECOLA CHILE



ARTECOLA MÉXICO



ARTECOLA COLÔMBIA



ARTECOLA PERU

AÇÕES DE ENGAJAMENTO COM COLABORADORES

O engajamento dos colaboradores é um dos pilares da cultura organizacional da Artecola. Promovemos ações contínuas que estimulam a participação ativa das equipes, fortalecem o sentimento de pertencimento e valorizam o diálogo em todos os níveis da empresa.

Entre essas iniciativas estão pesquisas de clima organizacional, programas de reconhecimento, canais abertos de comunicação, eventos internos, campanhas de conscientização e encontros periódicos entre lideranças e times operacionais.

Essas práticas contribuem para um ambiente de trabalho mais colaborativo, transparente e alinhado aos nossos valores.

Dia das Mães



ARTECOLA CHILE



ARTECOLA COLÔMBIA

Dia dos Pais



ARTECOLA CHILE



ARTECOLA COLÔMBIA



ARTECOLA PERU

Dia da Mulher



ARTECOLA BRASIL



ARTECOLA CHILE



ARTECOLA COLÔMBIA

LAUREADOS ARTECOLA

Os Laureados da Artecola são colaboradores reconhecidos por sua dedicação, excelência e contribuição contínua à empresa. A homenagem celebra sua trajetória de comprometimento e alinhamento aos valores da empresa ao longo dos anos.

Artecola Chile



Artecola Colômbia



Artecola Brasil



Artecola Peru



RELAÇÕES COM A COMUNIDADE

GRI 413-1

O relacionamento com as comunidades onde estamos inseridos é parte essencial do nosso compromisso com a responsabilidade social. Em 2024, fortalecemos esse vínculo por meio de ações de engajamento e doações voltadas a instituições locais, escolas, iniciativas sociais e projetos comunitários.

Essas contribuições vão além do apoio financeiro ou material — refletem o cuidado com o entorno, a escuta ativa das necessidades locais e a valorização da solidariedade como princípio da nossa atuação.

A Artecola acredita que empresas responsáveis geram impacto positivo não apenas em seus negócios, mas também na vida das pessoas.

Brasil

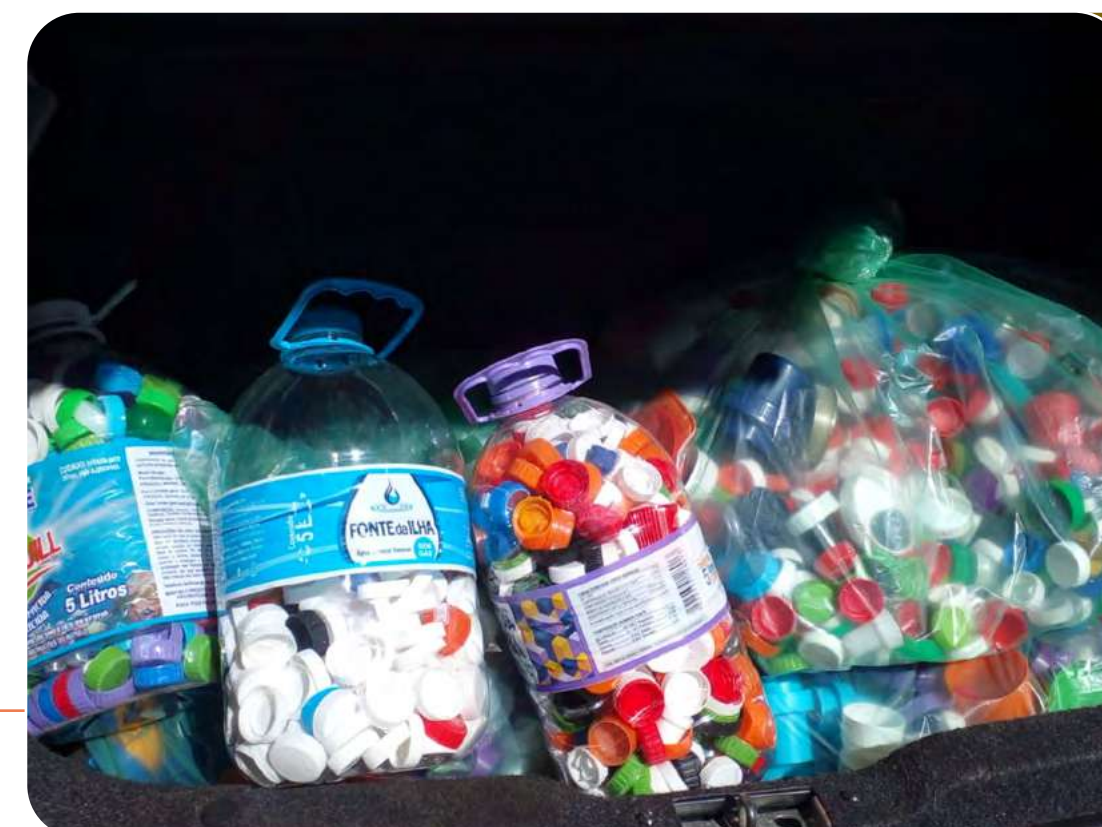
Campanha de doações destinada aos afetados pelas enchentes do RS



Campanha de arrecadação das tampinhas plásticas para doação a entidades locais



Cartinhas de Natal: Natal com propósito! Com espírito solidário, nossos voluntários junto com a fundação FFXK adotaram cartinhas enviadas ao Papai Noel pela escola EMEF Francisco Xavier Kunst e realizaram os sonhos das crianças no Brasil. Os presentes foram entregues em dezembro, com muito carinho e dedicação da Nossa Gente.



Chile



Nos meses de maio, junho, julho, agosto e setembro, foram entregues mais de 150 almoços a instituições da comuna de Quilicura, CTV Cardenal Raul Silva Henriquez e Parroquia Sagrada Familia, distribuídos entre abrigos para pessoas em situação de rua e lares de idosos. Isso foi realizado em colaboração com o refeitório da empresa e a OMIL da comuna.



Foi realizada uma visita ao Colégio Polivalente Santa Maria da comuna, para ministrar uma palestra empresarial aos estudantes com formação em Administração e Contabilidade.



Colômbia

DONACION DE MERCADOS: março de 2024. Por ocasião da Semana Santa, convidamos os colaboradores a doar alimentos não perecíveis. Eles realizaram as doações, que foram entregues à Igreja Cristã "Um Lugar Perto de Você", para famílias de baixa renda.



DONACION FUNDACION DE PERRITOS: Julho de 2024. Nesta ocasião, convidamos os colaboradores a doar alimentos para animais de estimação, que foram entregues a uma fundação de cachorros localizada em Sibaté, Cundinamarca.



PARTICIPAÇÕES EM FEIRAS E EVENTOS

A participação em feiras e eventos é uma oportunidade estratégica para a Artecola fortalecer seu relacionamento com o mercado, acompanhar tendências e compartilhar inovações desenvolvidas pela empresa.

Ao longo de 2024, marcamos presença em importantes encontros do setor, tanto no Brasil quanto no exterior, promovendo nossos produtos, ampliando conexões com clientes e parceiros e reforçando nosso posicionamento como referência em soluções sustentáveis.

Esses momentos também são fundamentais para escutar o mercado, identificar novas demandas e inspirar a evolução contínua dos nossos negócios.



Prêmio Rede Pró – Brasil – 2º lugar melhores fornecedores e parceiros do ano



Reconhecimento – Brasil – Marluvas recicla mais de 40 toneladas de Resíduos



Prêmio Juntos 2024 – Brasil – Melhores parceiros da Leo Madeiras



Prêmio Top 20 Fornecedores – Brasil – Revista Móveis de Valor



Conexão AFFEMAQ – Brasil – comemoração de 20 anos





GRAN SALÓN FERRETERO – ARTECOLA COLOMBIA



FIMEC 2024 – Brasil – participação em feira



ForMóvel 2024 – ARTECOLA Brasil – participação em feira



14º FEBRAC – Brasil – participação em feira

ASC Annual Convention & EXPO

Louisville, Kentucky • Estados Unidos



ASC Annual Convention & Expo – Brasil – participação em congresso



23º SEINCC – Brasil – participação em feira

CONCLUSÃO

Ao longo deste relatório, evidenciamos os avanços, desafios e compromissos da Artecola em sua jornada de sustentabilidade, reafirmando que o desenvolvimento responsável está no centro da nossa estratégia. Os resultados apresentados refletem o esforço coletivo de nossas equipes, a confiança dos nossos parceiros e o alinhamento das nossas práticas com os princípios da ética, da inovação e da responsabilidade socioambiental.

Seguimos investindo em soluções que geram valor para o negócio e para a sociedade, com foco na eficiência dos processos, na circularidade dos recursos, na descarbonização das operações e na valorização das pessoas. A consolidação de metas ambientais, sociais e de governança nos permite medir com mais precisão o nosso impacto e planejar ações cada vez mais efetivas para construir um futuro mais equilibrado e resiliente.

Em um cenário global em constante transformação, a Artecola se mantém atenta às tendências, exigências regulatórias e expectativas dos *stakeholders*, promovendo o diálogo transparente e a escuta ativa como ferramentas essenciais para o aprimoramento contínuo. Acreditamos que empresas que se comprometem com o presente são aquelas que melhor estarão preparadas para o futuro.

Assim, renovamos nosso compromisso com o crescimento sustentável, com o desenvolvimento das comunidades onde atuamos e com a geração de valor compartilhado para todos que fazem parte da nossa história. Porque, para a Artecola, inovar com responsabilidade é o caminho para transformar realidades e construir legados duradouros.



SUMÁRIO GRI

Conteúdos Gerais				
GRI 1 Fundamentos 2021				
Declaração de uso: Artecola relatou em conformidade com as normas GRI para o período de 1º de janeiro a 31 de dezembro de 2024.				
GRI Standards	Conteúdo	Localização	Omissão	ODS
GRI 2: conteúdos gerais 2021	2-1 detalhes da organização			
	2-2 entidades incluídas no relato de sustentabilidade da organização	Página 4		
	2-3 período de relato, frequência e ponto de contato	Página 4		
	2-4 reformulações de informações	"Não houve reformulações/ alterações"		
	2-5 verificação externa	Este relatório não foi verificado externamente		
	2-6 atividades, cadeia de valor e outras relações de negócios	Página 42		
	2-7 empregados	Página 65		
	2-8 trabalhadores que não são empregados	"Não contamos com trabalhadores que não sejam empregados"		
	2-9 estrutura de governança e sua composição	Página 37		
	2-10 nomeação e seleção para o mais alto órgão de governança	"Baseado nas melhores práticas de mercado."		
	2-11 presidente do mais alto órgão de governança	Página 35		
	2-12 papel desempenhado pelo mais alto órgão de governança na supervisão da gestão dos impactos	Página 23, 37		

GRI Standards	Conteúdo	Localização	Omissão	ODS
	2-13 delegação de responsabilidade pela gestão de impactos	Página 23		
	2-14 papel desempenhado pelo mais alto órgão de governança no relato de sustentabilidade	Página 23, 25		
	2-15 conflitos de interesse	Página 39		
	2-16 comunicação de preocupações cruciais	Página 37		
	2-17 conhecimento coletivo do mais alto órgão de governança	Página 25, 37		
	2-18 avaliação do desempenho do mais alto órgão de governança	"A avaliação de desempenho da Presidência segue o mesmo modelo de avaliação dos colaboradores. Para a Assembleia de Acionistas e o Conselho Consultivo não há processo específico de avaliação."		
	2-19 políticas de remuneração	Processo de elaboração		
	2-20 processo para determinação da remuneração	Baseado nas melhores práticas de mercado de forma nacional e internacional		
	2-21 proporção da remuneração total anual	Informação confidencial		
	2-22 declaração sobre estratégia de desenvolvimento sustentável	Página 9		
	2-23 compromissos de política	Página 23, 30, 38		
	2-24 incorporação de compromissos de política	Página 23, 30, 38		

GRI Standards	Conteúdo	Localização	Omissão	ODS
	2-25 processos para reparar impactos negativos	Página 25, 30, 38		
	2-26 mecanismos para aconselhamento e apresentação de preocupações	Página 37, 38, 39		
	2-27 conformidade com leis e regulamentos	Página 40		
	2-28 participação em associações	Assintecal; Affemaq; Abiquim; Abre; Comité de la Industria Química de la ANDI (Asociación Nacional de Industriales) de Colombia; ACICAM: Asociación Comlombiana de Industriales del Calzado, el Cuero y sus Manufacturas; La Cámara de Comercia del Perú		
	2-29 abordagem para engajamento de stakeholders	Página 26		
	2-30 acordos de negociação coletiva	Página 65		
GRI 1: fundamentos 2021				
GRI 3: tópicos materiais 2021	3-1 processo para determinar tópicos materiais	Página 23		
	3-2 lista de tópicos materiais	Página 23		
	3-3 gestão de tópicos materiais	Página 25		
Temas materiais Estrutura de governança				
GRI 205: Combate à Corrupção 2016	205-1 Operações avaliadas quanto a riscos relacionados à corrupção	Página 37		
	205-2 Comunicação e capacitação em políticas e procedimentos de combate à corrupção	Página 37		

GRI Standards	Conteúdo	Localização	Omissão	ODS
Temas materiais Inovação				
GRI 416: Saúde e Segurança do Consumidor 2016	416-1 Avaliação dos impactos na saúde e segurança causados por categorias de produtos e serviços	Página 40		
GRI 417: Marketing e Rotulagem 2016	417-1 Requisitos para informações e rotulagem de produtos e serviços	Página 40		
Temas materiais Inovação				
GRI 201: Desempenho Econômico 2016	201-1 Valor econômico direto gerado e distribuído	Página 41		
Temas materiais Gestão de produtos perigosos				
GRI 3: tópicos materiais 2021	3-3 gestão de tópicos materiais	Página 52		
Temas materiais Economia circular e logística reversa				
GRI 301: Materiais 2016	301-1 Materiais utilizados, discriminados por peso ou volume	Página 53		
	301-2 Matérias-primas ou materiais reciclados utilizados	Página 53		
Temas materiais Resíduos				
GRI 306: Efluentes e Resíduos 2016	306-3 Resíduos gerados	Página 55		
	306-4 Resíduos não destinados para disposição final	Página 55		
	306-5 Resíduos destinados para disposição final	Página 55		

GRI Standards	Conteúdo	Localização	Omissão	ODS
Temas materiais Água e efluentes				
GRI 303: Água e Efluentes 2018	303-1 Interações com a água como um recurso compartilhado	Página 57		
	303-2 Gestão de impactos relacionados ao descarte de água	Página 57		
	303-4 Descarte de água	Página 57		
	303-5 Consumo de água	Página 57		
Temas materiais Energia				
GRI 302: Energia 2016	302-1 Consumo de energia dentro da organização	Página 59		
	302-4 Redução do consumo de energia	Página 59		
Temas materiais Emissões de GEEs				
GRI 305: Emissões 2016	305-1 Emissões diretas (Escopo 1) de gases de efeito estufa (GEE)	Página 61		
	305-2 Emissões indiretas (Escopo 2) de gases de efeito estufa (GEE) provenientes da aquisição de energia	Página 61		
	305-3 Outras emissões indiretas (Escopo 3) de gases de efeito estufa (GEE)	Página 61		
Temas materiais Segurança das operações				
GRI 403: Saúde e Segurança do Trabalho 2018	403-1 Sistema de gestão de saúde e segurança do trabalho	Página 62		
	403-2 Identificação de periculosidade, avaliação de riscos e investigação de incidentes	Página 62		

GRI Standards	Conteúdo	Localização	Omissão	ODS
	403-3 Serviços de saúde do trabalho	Página 62		
	403-4 Participação dos trabalhadores, consulta e comunicação aos trabalhadores referentes a saúde e segurança do trabalho	Página 62		
	403-5 Capacitação de trabalhadores em saúde e segurança do trabalho	Página 62		
	403-6 Promoção da saúde do trabalhador	Página 62		
	403-7 Prevenção e mitigação de impactos de saúde e segurança do trabalho diretamente vinculados com relações de negócios	Página 62		
	403-8 Trabalhadores cobertos por um sistema de gestão de saúde e segurança do trabalho	Página 62		
Temas materiais Investimento em desenvolvimento				
GRI 404: Capacitação e Educação 2016	404-1 Média de horas de capacitação por ano, por empregado	Página 69		
	404-2 Programas para o aperfeiçoamento de competências dos empregados e de assistência para transição de carreira	Página 69		
Temas materiais Relações com a comunidade				
GRI 413: Comunidades Locais 2016	413-1 Operações com engajamento, avaliações de impacto e programas de desenvolvimento voltados à comunidade local	Página 74		